

Invacare® | **iPortal™**



Zelfstandigheid en toegankelijkheid / *Indépendance et accessibilité*

De rolstoelgebruiker kan met behulp van de **iPortal** omgevingsfactoren bedienen, communiceren, tekst typen en meedoen aan de online wereld. De **iPortal** legt via de joystick van de rolstoel contact met de iPhone/iPodtouch/iPad. De **iPortal** werkt naast de joystick ook in combinatie met speciale bedieningen van Invacare zoals hoofd- of kinbesturing.

*A l'aide de son **iPortal**, l'utilisateur peut contrôler ses appareils de support, écrire des textes et participer au monde interactif. La manette de l'**iPortal** permet de se connecter avec son iPhone/iPod/iPad. Non seulement l'**iPortal** fonctionne-t-il avec un joystick, mais aussi en combinaison avec des commandes au menton ou des commandes de tête.*



Yes, you can.®

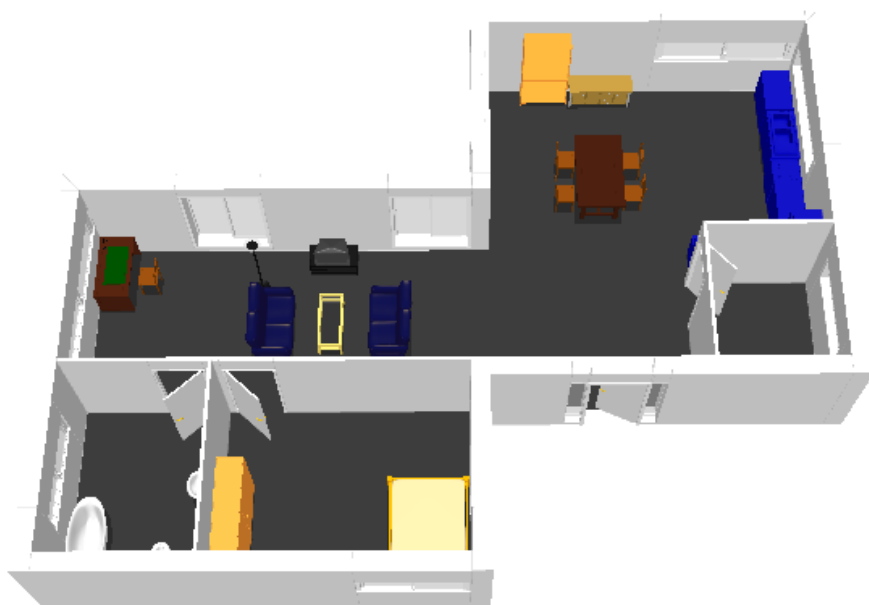
Bedienen van omgevingsfactoren

Voor een rolstoelgebruiker is het niet altijd gemakkelijk om zelfstandig een deur te openen of verlichting aan- en uit te schakelen. Diverse apps voor de iPhone/iPad maken het mogelijk om omgevingsfactoren en/of de huishoudelijke apparaten te bedienen. Deze apps kunnen in veel gevallen gratis of tegen een kleine vergoeding worden gedownload via iTunes. Een voorbeeld van zo'n app is de Re-control app van Revacom-Hoogstraat.



Contrôler ses appareils de support

Pour l'utilisateur d'un fauteuil, il n'est pas toujours évident d'ouvrir une porte ou d'allumer et éteindre la lumière indépendamment. Plusieurs applications pour l'iPhone/iPad sont disponibles afin de pouvoir contrôler des appareils ménagers ou des appareils de support. Ces applications peuvent être téléchargées gratuitement ou à des prix avantageux via iTunes. Un exemple d'une telle application est l'app Re-control de Revacom-Hoogstraat.



Communicatie / Communication

Er zijn diverse apps verkrijgbaar waarbij gebruik wordt gemaakt van iconen met gesproken tekst om te kunnen communiceren met mensen in de directe omgeving. Daarnaast is het met behulp van de **iPortal** mogelijk om te bellen, surfen op het internet, muziek af te spelen en in contact te blijven met familie en vrienden.

Plusieurs applications sont disponibles avec lesquelles on utilise des icônes à textes pré-enregistrés afin de pouvoir communiquer avec les personnes de son entourage immédiat. En outre, l'**iPortal** vous permet de téléphoner, de naviguer sur Internet, et de rester en contact avec sa famille et ses amis.



Invacare N.V.
Autobaan 22 . 8210 Loppem
Belgium
Tel. + 32 (0)50 – 83 10 10
Fax. + 32 (0)50 – 83 10 11
Email : belgium@invacare.com
www.invacare.be

© 2013 Invacare International Sàrl
Alle rechten voorbehouden.
Tous droits réservés.

Alle informatie wordt juist geacht ten tijde van druk. Invacare behoudt zich het recht voor productspecificaties te wijzigen zonder voorafgaande kennisgeving.
Informations données à titre d'information. Invacare se réserve le droit de modifier sans préavis les données techniques de ce produit.

iPortal - BE - 03/2013



Yes, you can.®