



Yes, you can.®

Invacare nv  
Autobaan 22 - 8210 Loppem - België - www.invacare.be

**Invacare® Kite®**

Voiturette électronique pour intérieur et extérieur; propulsion arrière  
Moteurs 4 pôles et module power 90A  
Garantie générale: 2 ans; batteries: 1 an  
Poids max. de l'utilisateur: 160 kg  
Prix hors recupel 0.33 Euro et TVA incl. Prix en EURO 6%TVA incl.

Date :

Référence :

Revendeur :

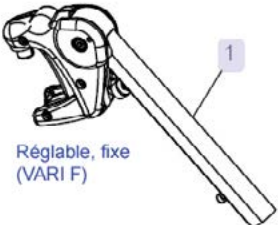
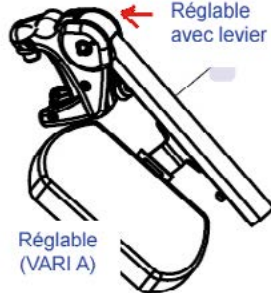
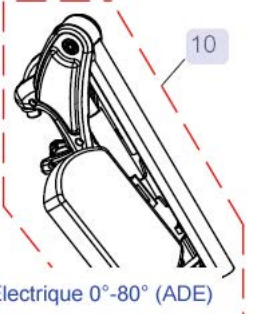
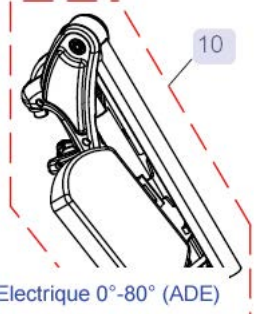
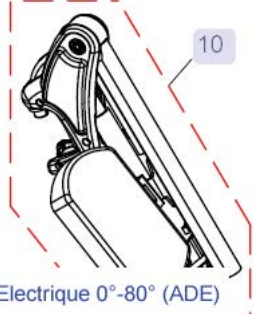
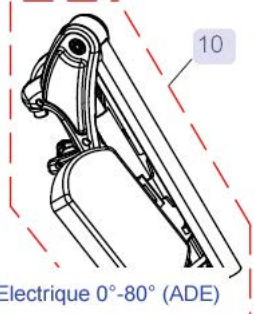
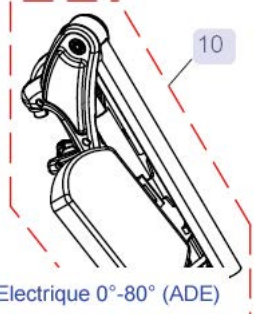
Veuillez indiquer votre choix en cochant les cases     Option standard     Option sans supplément

CODE	Description		Prix public €, TVA de 6% incluse
◆ AVA0010	Kite Modèle de base		<b>6661,72</b>
AVZ0010	Kite modèle de base spécial		<b>sur demande</b>
<b>UNITE D'ASSISE MAX</b>			
AVA1145	Unité d'assise Max LARGEUR D'ASSISE 560 - 600 mm	NC 0958, 0565, 0575, 0566, 0576, 0526, 0529, (1045+0331); (1045+0339+1438) (1045+0381+0947+1438), 2229, 2253, 2205, 2206, 2128, 0012, 2701, 2702, 2703, 2704, 2705, 2706	709,39
◆ AVA0383	Largeur du châssis d'assise 550 mm (réglable à l'aide du réglage des accoudoirs 560 - 600 mm)		
<b>COUSSIN D'ASSISE</b>			
◆ AVA1459	Max (550mm x 635mm)		
AVA1114	Sans coussin d'assise (plaque d'assise 10 mm)		
<b>COUSSIN DE DOSSIER</b>			
◆ AVA1104	Dossier réglable en tension (hauteur de dossier 56 cm)		<b>148,32</b>
AVA1107	Sans coussin de dossier		
<b>PROFONDEUR D'ASSISE</b>			
◆ AVA0317	510 - 580 mm		
<b>REVÊTEMENT</b>			
◆ AVA0278	Dartex		
<b>REPOSE-BRAS</b>			
◆ AVA0606	Repose-bras en T		
AVA0690	Sans repose-bras		
◆ AVA0649	repose-bras 375 mm		
<b>POIGNÉES DE POUSSER</b>			
AVA1306	Poignées de pousser		
<b>REPOSE-TÊTE</b>			
AVA1350	Repose-nuque réglable en profondeur		<b>185,39</b>
AVA1427	Repose-tête avec support pour les joues (Dartex)		<b>283,27</b>
AVA1432	Repose-tête; réglable latéralement		<b>185,39</b>
<b>REGLAGES D'ASSISE</b>			
◆ AVA1002	Inclinaison d'assise réglable manuellement (0 - 12°)		
AVA1001	Inclinaison d'assise électrique (0 - 12°)	NC 2201	<b>1174,14</b>
AVA1045	Inclinaison d'assise électrique (0 - 20°)	NC (1145+0331); (1145+0339+1438) (1145+0381+0947+1438), 2201	<b>1174,14</b>
AVA1014	Inclinaison d'assise électrique (0 - 28°)	NC 2201	<b>1174,14</b>
AVA1021	Élévateur d'assise (300 mm; 28°)	NC 0959, 1639, 1638, 1643, 1644 / toujours avec suspension dure	<b>2719,07</b>
<b>HAUTEUR D'ASSISE seulement compatibles avec les options 1002, 1001 et 1045</b>			
◆ AVA0331	Hauteur d'assise réglée à 460 mm	NC 1145+1045	
AVA0339	Hauteur d'assise réglée à 480 mm	NC 1145+1045+1438	
AVA0381	Hauteur d'assise réglée à 500 mm	NC 1145+1045+1438+0947	
◆ ASA0959	Réglage manuel du dossier avec un bouton rotateur	NC 1021	

CODE	Description	Prix public €, TVA de 6% incluse	
AVA0955	Réglage de l'inclinaison de dossier pneumatique	NC 1021	295,72
AVA0947	Réglage de l'inclinaison de dossier électronique (jusqu'à 20°)	NC 1145+1045+0381+1438,2201	<b>1174,14</b>
AVA1311	Soufflet pour élévateur d'assise		688,06
<b>UNITE D'ASSISE Modulite</b>			
◆ AVA2100	Unité d'assise 3 Modulite		
<b>PLAQUE D'ASSISE/ASSISE REGLABLE EN TENSION</b>			
◆ AVA2110	Plaque d'assise fixe, largeur 430 mm	NC 1093, 1094, 2113, 2121, 2123, 2124, 2162, 2163, 2172, 2173, 2192, 2193, 2194, 2184, 2185, 2186, 2187, 2188, 2189, 1719, 2179, 2108, 2229, 2701, 2702, 2703, 2704, 2705, 2706	
AVA2111	Châssis d'assise réglable avec plaque d'assise et rails latéraux, largeur de 380 à 530 mm	NC 2141, 2161, 0337	
AVA2112	Châssis d'assise réglable, assise réglable en tension et rails latéraux, largeur de 380 à 530 mm (+30 mm hauteur d'assise)	NC 2141, 2162, 0337	<b>148,32</b>
AVA2109	Châssis d'assise réglable pour unité d'assise universelle	NC 2161, 2141, 2142, 2143, 2144, 2147	
<b>LARGEUR D'ASSISE (seulement pour châssis d'assise réglable avec plaque d'assise)</b>			
AVA2121	380 mm	NC 2110, 2143, (0977+2229+1287), 2701, 2703, 2705, (1094+2128)	
◆ AVA2122	430 mm	NC 2701, 2703, 2705	
AVA2123	480 mm	NC 2110, 2702, 2704, 2706	
AVA2124	530 mm	NC 2110, 2174, 2175, 2176, 2177, 2178, 2143, (0331/0337+1367), (2132+2147), 2702, 2704, 2706, (2111/2112/2109+2192/2194+2172/2173)	<b>228,65</b>
<b>PROFONDEUR D'ASSISE</b>			
AVA2132	410 mm	NC 2196, 2197, 2198, (2181/2191/2183+2113), (2124+2147/2144), (2195+1607/1404/1405); (2191/2181/2192/2194+2184/2185/2186/2187/2188/2189+2253)	
◆ AVA2134	460 mm	NC (2191/2181/2192/2194+2184/2185/2186/2187/2188/2189+2253)	
AVA2136	510 mm	NC 2143	
<b>COUSSIN D'ASSISE</b>			
◆ AVA2141	Coussin d'assise standard, épaisseur 50 mm	NC 2109, 2111, 2112, 2152, 2153, 2155	
AVA2142	Flotech Lite, épaisseur 75 mm (à 127kg) / Contour, épaisseur 100 mm (à 152kg)	NC 2109	<b>216,29</b>
AVA2143	Flotech Contour Visco 430x430 mm (à 125kg)	NC 2109, 2136, 2121, 2124, 2155	<b>216,29</b>
AVA2147	Coussin MatrX Libra, hauteur 90mm	NC 2109, 2124+2132, 2155	<b>432,58</b>
AVA2144	Coussin MatrX Vi (maille)	NC 2109, 2124+2132, 2155	<b>216,29</b>
AVA2140	Plaque de base réglable pour coussin anti-escarres		
<b>CHÂSSIS DE DOSSIER</b>			
◆ AVA2161	Châssis de dossier amovible, hauteur 480 mm (uniquement réglages manuels)	NC 2107, 2108, 2109, 2111, 2112, 2172, 2173, 0977, 1307, 2128	
AVA2162	Avec tubes de dossier longs et tendeur de dossier réglable	NC 2110	
AVA2163	Avec tubes de dossier courts et tendeur de dossier réglable	NC 2110, 2172, 2173	
<b>POIGNÉES DE POUSSÉE POUR TUBES DE DOSSIER</b>			
AVA2107	Tubes de dossier avec poignées de poussée	NC 2161	
AVA2108	Tubes de dossier sans poignées de poussée	NC 2161, 1307, 1378, 1495, 2220, 2202, 1720, 1602, 1616, 1643, 1644, 1618, 1640, 1645, 2223, 2220, 2219, 2245, 2227, 2228	
<b>REVÊTEMENT DE DOSSIER</b>			
◆ AVA2171	Dossier standard	NC 2152, 2153, 1496, 1445, 1446 (2108+1350/1432/1427), 2155, 2230, 2247, 2322, 2323, 2324, 2325, 2326, 2327	

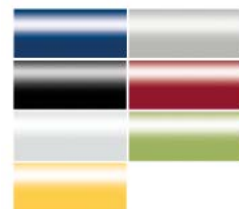
CODE	Description	Prix public €, TVA de 6% incluse	
AVA2179	Dossier Flex3 réglable en tension (long: 540 mm/court: 480 mm)	NC 2110, 2151, 2153, 2192, 2193, 2194, 2199, 1446, 1719, 2229, 2155, 2230, 2247, 2322, 2323, 2324, 2325, 2326, 2327	<b>148,32</b>
AVA2172	Plaque de dossier réglable Flex3 (sans coussin)	NC 2110, 2161, 2163, 2128	119,80
AVA2173	Plaque de dossier réglable Flex3 avec coussin Laguna	NC 2110, 2161, 2163, 2128	<b>228,65</b>
Dossiers MatrX - la largeur correspond à la largeur du siège sélectionné (pas avec la largeur du siège 53cm)			
AVA2174	MatrX Posture Back, hauteur 400 mm (Maille)	NC 1445, 1446, 1496, 2124	<b>228,65</b>
AVA2175	MatrX Posture Back, hauteur 500 mm (Maille)	NC 1445, 1446, 1496, 2124	<b>228,65</b>
AVA2176	MatrX Elite Back, hauteur 500 mm (Maille)	NC 1445, 1446, 1496, 2124	<b>228,65</b>
AVA2177	Matrx Elite TR, hauteur 500 mm (Maille)	NC 1445, 1446, 1496, 2124	<b>432,58</b>
AVA2178	MatrX Elite Deep Back, hauteur 500 mm (Maille)	NC 1445, 1446, 1496, 2124	<b>556,06</b>
AVA2170	Uniquement châssis de dossier, sans dossier	NC 1496, 1445, 1446, (2108+1350/1432/1427), 2322, 2323, 2324, 2325, 2326, 2327	
<b>COULEUR DU REVÊTEMENT (pas en Maille)</b>			
AVA2151	Nylon noir	NC 2179	
AVA2152	Dartex noir	NC 2141, 2171	
AVA2153	Version LK (noire avec coutures en orange)	NC 2141, 2171, 2179	119,80
AVA2154	Spacer noir	NC 2141, 2143, 2144, 2147, 2171, 2179	35,72
<b>REPOSE-BRAS</b>			
◆ AVA2191	Repose-bras T amovible, réglable en hauteur 290 - 360 mm		
AVA2181	Repose-bras T amovible, réglable en hauteur(+50 mm)		10,21
AVA2198	Manchette capitonnée avec protège-vêtements intégré	NC2132, 2195, 2196, 2197, 2184, 2185, 2186, 2187, 2188, 2189, 2199, 1611	
AVA2183	Repose-bras vers l'intérieur (-25 mm de la largeur d'assise aux deux côtés)	NC 2184, 2185, 2186, 2187, 2188, 2189	
AVA2193	Repose-bras flip-up	NC 2110, 1445, 1446, 2179	153,11
AVA2192	Repose-bras qui suivent le dossier (hauteur réglable 230-300 mm)	NC 2110, 1445, 1446, 2179, (2109/2111/2112+2124+2172/2173)	255,18
AVA2194	Repose-bras qui suivent le dossier (hauteur réglable 300-360 mm)	NC 2110, 1445, 1446, 2179, (2109/2111/2112+2124+2172/2173)	255,18
AVA2190	Sans repose-bras		
<b>MANCHETTE</b>			
◆ AVA2195	Manchette courte (325 mm)	NC 2198	
AVA2196	Manchette longue (375 mm)	NC 2132, 2198	
AVA2197	Manchette ergonomique (397 mm)	NC 2132, 2198, 2230, 2247	47,39
AVA2199	Manchette douce (397 mm) (avec 10 way switch, il vient à l'autre côté)	NC 2198, 2179, 1611	47,39
<b>SOUTIEN DE LA HANCHE</b>			
AVA2184	Soutient de la hanche gauche; 140 mmX100 mm	NC 2110, 2198, 2183; (2132/2134+2191/2181/2192/2194+2253), 2701, 2702, 2703, 2704, 2705, 2706	<b>136,99</b>
AVA2186	Soutient de la hanche gauche; 230 mmX100 mm	NC 2110, 2198, 2183; (2132/2134+2191/2181/2192/2194+2253), 2701, 2702, 2703, 2704, 2705, 2706	<b>136,99</b>
AVA2188	Soutient de la hanche gauche; 330 mmX100 mm	NC 2110, 2198, 2183; (2132/2134+2191/2181/2192/2194+2253), 2701, 2702, 2703, 2704, 2705, 2706	<b>136,99</b>
AVA2185	Soutient de la hanche droite; 140 mmX100 mm	NC 2110, 2198, 2183; (2132/2134+2191/2181/2192/2194+2253), 2701, 2702, 2703, 2704, 2705, 2706	<b>136,99</b>
AVA2187	Soutient de la hanche droite; 230 mmX100 mm	NC 2110, 2198, 2183; (2132/2134+2191/2181/2192/2194+2253), 2701, 2702, 2703, 2704, 2705, 2706	<b>136,99</b>
AVA2189	Soutient de la hanche droite; 330 mmX100 mm	NC 2110, 2198, 2183; (2132/2134+2191/2181/2192/2194+2253), 2701, 2702, 2703, 2704, 2705, 2706	<b>136,99</b>
AVA2164	Fixation pour soutien de la hanche (155 mm)		<b>Sur demande</b>
AVA2165	Fixation pour soutien de la hanche (206 mm)		<b>Sur demande</b>
<b>OPTIONS D'ASSISE</b>			

CODE	Description	Prix public €, TVA de 6% incluse	
AVA1350	Support-nuque, réglable en profondeur	NC (2108+2171/2174/2175/2176/2177/2178), 2230, 2247, (2229+1288/1289)	<b>185,39</b>
AVA1432	Support-tête, réglable latéralement	NC (2108+2171/2174/2175/2176/2177/2178), 2230, 2247, (2229+1288/1289)	<b>185,39</b>
AVA1427	Support-tête avec support pour les joues (Dartex)	NC (2108+2171/2174/2175/2176/2177/2178), 2230, 2247, (2229+1288/1289)	<b>283,27</b>
AVA2323	Manchette Elan std 150 mm / 6" de large avec couverture std (ESP26) complète avec appui-tête Elan Hardware (MEHW)	NC 2171, 2179, 2230, 2247, 2170	444,00
AVA2324	Manchette Elan std 255 mm / 10" de large avec couverture std (ESP26) complète avec appui-tête Elan Hardware (MEHW)	NC 2171, 2179, 2230, 2247, 2170	<b>185,39</b>
AVA2322	Manchette Elan std 355 mm / 14" de large avec couverture std (ESP26) complète avec appui-tête Elan Hardware (MEHW)	NC 2171, 2179, 2230, 2247, (2229+1288/1289), 2170	444,00
AVA2325	Manchette Elan Occipitale 230x180 mm / dimensions 9"x7" avec couverture std (EOP23) complète avec appui-tête Elan Hardware (MEHW)	NC 2171, 2179, 2230, 2247, 2170	444,00
AVA2326	Manchette Elan Occipitale 305x200 mm / dimensions 12"x8" avec couverture std complète avec appui-tête Elan Hardware (MEHW)	NC 2171, 2179, 2230, 2247, 2170	444,00
AVA2327	Appui-tête 4 points Elan 280x255 mm / dimensions 11"x10" avec couverture std complète avec appui-tête Elan Hardware (MEHW)	NC 2171, 2179, 2230, 2247, 2170	600,16
AVA1446	Pelotes latéraux (paire) (Dartex) avec bras rallongé et manchette standard	NC 2170, 2171, 2174, 2175, 2176, 2192, 2193, 2194, 2179	<b>200,23</b>
AVA1445	Pelotes latéraux avec bras rallongé (paire) (Dartex) et manchette multi-réglable	NC 2170, 2171, 2174, 2175, 2176, 2192, 2193, 2194	<b>200,23</b>
<b>REGLAGES DE L'ASSISE POUR MODULITE</b>			
AVA1091	Inclinaison d'assise réglable manuellement (0°-12°)		
AVA1092	Inclinaison d'assise électronique (0°-20°)	NC 0337, 2201	<b>1174,14</b>
AVA1093	Inclinaison d'assise électronique (0°-30°) avec compensation de glissement (HA 460 mm)	NC 2110, 2201	<b>1174,14</b>
AVA1094	Système de levage électronique (300 mm; 30°) (HA 460 mm)	NC 2110, 1638, 1639, 1643, 1644, 2201 / toujours avec suspension dure; (2121+2128)	<b>2719,07</b>
AVA0975	Angle de dossier réglable manuellement		
AVA097A	Repositionnement du corps pour dossier électrique		<b>263,02</b>
AVA0977	Réglage de l'angle de dossier électronique	NC 2161, 2201	<b>1174,14</b>
<b>HAUTEUR D'ASSISE uniquement pour options 1091 et 1092</b>			
AVA0337	Hauteur d'assise 440 mm (Réglable en tension +30 mm)	NC 1092, 2111, 2112, 2109	
AVA0331	Hauteur d'assise 460 mm (Réglable en tension +30 mm)		
AVA0339	Hauteur d'assise 480 mm (Réglable en tension +30 mm)		
AVA0381	Hauteur d'assise 500 mm (Réglable en tension +30 mm)		
<b>REPOSE-JAMBES / REPOSE-PIEDS</b>			
<b>REPOSE-JAMBES UNE PIECE - GAUCHE</b>			
◆ AVA0565	Repose-pied standard 80° fixe; gauche	NC 0546, 0547, 0549, 0522, 0509	
AVA0575	Repose-pied, manuel, réglable en hauteur; gauche	NC 0546, 0547, 0549, 0522, 0509	
AVA0536	Repose-jambe, Vari F, réglable en angle; gauche	NC 0566, 0576	<b>123,60</b>
AVA0537	Repose-jambe, Vari A, réglable en angle; gauche	NC 0566, 0576, 0505	<b>142,14</b>
AVA0539	Repose-jambes ADE 0° - 80° gauche	NC 0566, 0576, 0505, 0522, 2201	<b>617,97</b>
AVA0535	Sans repose-jambes gauche	NC 0505, 0509, 0511, 0522	
<b>REPOSE-JAMBES UNE PIECE - DROITE</b>			
◆ AVA0566	Repose-pied standard 80° fixe; droite	NC 0536, 0537, 0539, 0522, 0506	

	CODE	Description		Prix public €, TVA de 6% incluse	
	AVA0576	Repose-pied, manuel, réglable en hauteur; droite	NC 0536, 0537, 0539, 0522, 0506		 <p>Réglable, fixe (VARI F)</p>
	AVA0546	Repose-jambe, Vari F, réglable en angle; droite	NC 0565, 0575	123,60	
	AVA0547	Repose-jambe, Vari A, réglable en angle; droite	NC 0566, 0576, 0505	142,14	
	AVA0549	Repose-jambes ADE 0° - 80° droite	NC 0566, 0576, 0505, 0522, 2201	617,97	
	AVA0545	Sans repose-jambes droite	NC 0502, 0506, 0508, 0522		
<b>PALETTE UNE PIECE - GAUCHE</b>					
◆	AVA0505	Palette fixe, gauche	NC 0535, 0539, 0537		 <p>Réglable avec levier</p>
	AVA0509	Palette réglable en inclinaison gauche	NC 0535, 0565, 0575		
	AVA0511	Palette réglable en inclinaison et en profondeur gauche	NC 0535	55,62	
<b>PALETTE UNE PIECE - DROITE</b>					
◆	AVA0502	Palette fixe, droite	NC 0545, 0549, 0547		 <p>Réglable (VARI A)</p>
	AVA0506	Palette réglable en inclinaison droite	NC 0545, 0566, 0576		
	AVA0508	Palette réglable en inclinaison et en profondeur droite	NC 0545	55,62	
<b>PALETTE MONOBLOC</b>					
	AVA0522	Palette réglable en angle (seulement avec 0536/0537 et 0546/0547)	NC 0565, 0575, 0537, 0539, 0535, 0566, 0576, 0547, 0549, 0545, 1244	111,24	
<b>REPOSE-JAMBES PAIRE</b>					
	AVA0526	Repose-pieds standard 80°	NC 0504, 0522, 1145		 <p>Electrique 0°-80° (ADE)</p>
	AVA0503	Repose-jambes Vari F paire			
	AVA0533	Repose-jambes Vari A paire	NC 0512	247,20	
	AVA0531	Repose-jambes électriques ADE 0° - 80°, paire	NC 0512, 0522, 2201	1235,94	
	AVA0501	Sans repose-jambes	NC 0504, 0512, 0513, 0514, 0522, 0599		
<b>PALETTES PAIRE</b>					
	AVA0512	Palettes fixes	NC 0533, 0531, 0501		 <p>Electrique 0°-80° (ADE)</p>
	AVA0504	Palettes réglables en angle, paire	NC 0526, 0529, 0501		
	AVA0513	Palettes réglables en angle et en profondeur, paire	NC 0501	111,24	
	AVA0522	Palettes réglables en angle	NC 0526, 0529, 0531, 0501, 1244	111,24	
<b>COMMANDE LiNX</b>					
<b>Boîtier de commande</b>					
	AVA2201	REM110: Commande LiNX Drive only	NC 1367, 1437, 1477, 0947, 1001, 1021, 1045, 1092, 1093, 1094, 0977, 0539, 0549, 0531; (2220+1283/1224), 2231, 2232, 2229, 0012, 0013, 2270, 2219, 2245		 <p>Electrique 0°-80° (ADE)</p>
	AVA2203	REM211: Commande LiNX avec 3 profils de conduite; sans éclairage	NC 1367, 1437, 1477, 2231, 2232, 2229, 2270		
◆	AVA2204	REM216: Commande LiNX avec 3 profils de conduite + éclairage	NC 2231, 2232, 2229, 2270		
	AVA2205	REM400: Commande LiNX avec interface écran tactile, bluetooth intégré et sockets jack configurable	NC 2220	445,18	
	AVA2206	REM500: Commande LiNX sans joystick avec interface écran tactile, bluetooth intégré et sockets jack configurable	NC 2220, 2270	1829,65	
<b>REM400 AVEC TOGGLE SWITCHES</b>					
	AVA2270	Module Toggle Switch assignable pour REM400 (DLX-SW400TGL) pré-réglage à gauche: ON/OFF, et à droite: régulateur de vitesse	NC 2201, 2203, 2204, 2206	510,35	
<b>MONTAGE</b>					
	AVA1207	Pare-choc std. monté à droite	NC 1404, (2231/2232+2207/2213), (2233+2235/2213/2241)		 <p>Electrique 0°-80° (ADE)</p>
	AVA1208	Pare-choc std. monté à gauche	NC 1405, (2231/2232+2208/2214), (2233+2236/2214/2242)		
◆	AVA1707	Pare-choc escamotable + réglable en hauteur, monté à droite	NC 1404, (2231/2232+2207/2213), (2233+2235/2213/2241)		
	AVA1708	Pare-choc escamotable + réglable en hauteur, monté à gauche	NC 1405, (2231/2232+2208/2214), (2233+2236/2214/2242)		
	AVA2227	Pare-choc droit, monté pour tierce personne	NC 2219, 2245, 2108, 1287, 2128	51,04	
	AVA2228	Pare-choc gauche, monté pour tierce personne	NC 2219, 2245, 2108, 1286, 2128	51,04	

	CODE	Description	Prix public €, TVA de 6% incluse	
	AVZ2239	Fixation individuelle par demande (Special) - PLUS D'INFOS NECESSAIRES		Sur demande
<b>MONTAGE DE L'ÉCRAN DE CONTRÔLE LINX REM500</b>				
	AVA2209	Pare-choc escamotable, multi-réglable; monté à droite	NC (2251+2217), 1404, 1415, (2231/2232+2207/2213), (2233+2235/2213/2241)	
	AVA2210	Pare-choc escamotable, multi-réglable; monté à gauche	NC (2251+2218), 1405, 1339, (2231/2232+2208/2214), (2233+2236/2214/2242)	
	AVA2213	Montage centrale, swing-away à droite	NC (2251+2217), 1404, 1405, 1415, (2231/2232+2207/2213), (2233+2235/2213/2241)	<b>613,02</b>
	AVA2214	Montage centrale, swing-away à gauche	NC (2251+2218), 1404, 1405, 1339, (2231/2232+2208/2214), (2233+2236/2214/2242)	<b>613,02</b>
	AVZ2239	Fixation individuelle par demande (Special) - PLUS D'INFOS NECESSAIRES		Sur demande
<b>DOUBLE COMMANDE: COMMANDE POUR TIERCE PERSONNE + MONTAGE</b>				
	AVA2220	Commande pour tierce personne: REM050	NC 2108, 2205, 2206, 1221, 1222, 2128, (2201+1283/1224), (2227/2228+2201/2203/2204)	<b>668,74</b>
	AVA2219	Commande pour tierce personne: Compact Dual Control LiNX (DLX- ACU200)	NC 1221, 1222, 2108, 2128, (2227/2228+2201/2203/2204/2205) , 2201	<b>865,85</b>
	AVA2245	Invacare LiNX IDC Dual control	NC 1207, 1208, 2108, 2128, 2201	<b>1208,60</b>
	AVA1207	Pare-choc std. monté à droite	NC 2245, (2229+1287)	
	AVA1208	Pare-choc std. monté à gauche	NC 2245, (2229+1286)	
	AVA1221	Pare-choc amovible, droite	NC 2219, 2220, (2229+1287)	51,04
	AVA1222	Pare-choc amovible, gauche	NC 2219, 2220, (2229+1286)	51,04
<b>DOUBLE COMMANDE: COMMANDES COMPACTES + MONTAGE</b>			<b>Toujours indiquer boîtiers de commande REM400/500</b>	
	AVA2231	Commande compact proportionnel DLX- CR400	NC 2201, 2203, 2204	<b>735,39</b>
	AVA2232	Commande compact proportionnel Low Force DLX-CR-400LF	NC 2201, 2203, 2204	<b>865,85</b>
	AVA2207	Monté à droite	NC 1404, (1207/1707+2201/2203/2204/2205)	
	AVA2208	Monté à gauche	NC 1405, (1208/1708+2201/2203/2204/2205)	
	AVA2213	Monté centrale, swing-away à droite (Nucleus)	NC (2251+2217), 1404, 1405, 1415	<b>613,02</b>
	AVA2214	Monté centrale, swing-away à gauche (Nucleus)	NC (2251+2218), 1404, 1405, 1339	<b>612,92</b>
	AVZ2215	Fixation individuelle par demande (Special) - PLUS D'INFOS NECESSAIRES		Sur demande
<b>DOUBLE COMMANDE: AUTRES JOYSTICKS OU INPUT + MONTAGE</b>			<b>Toujours indiquer boîtiers de commande REM400/500</b>	
<b>Commande au menton + montage</b>				
	AVA2229	Commande au menton proportionnelle (ASL138)	2201, 2203, 2204, 1350, 1432, 1427, 1496, 1495	<b>2.323,90</b>
	AVA1289	Pare-choc Swing Away à droite, manuel (ASL628); toujours avec appui-tête Elan		
	AVA1288	Pare-choc Swing Away à gauche, manuel (ASL628); toujours avec appui-tête Elan		
	AVA1287	Pare-choc Swing Away à droite, électrique	NC 2125, 2227, (2219+1207), (2245+1221), 1404, 1415, 1312	<b>463,48</b>
	AVA1286	Pare-choc Swing Away à gauche, électrique	NC 2125, 2228, (2219+1208), 2245+1222), 1405, 1339, 1363	<b>463,48</b>
<b>Autre commande d'unité d'assise: LiNX 10-way switch</b>			<b>En combinaison avec autre joystick: seulement à l'autre côté du joystick</b>	
	AVA2251	Clavier de contrôle avec 10 fonctions		
	AVA2217	fixation droite, avant	NC 2209, 2213; (2231/2232+2207)	51,04
	AVA2218	fixation gauche, avant	NC 2210, 2214, (2231/2232+2208)	51,04
	AVA2227	fixation droite, arrière pour tierce personne	NC 2128, 1287	51,04
	AVA2228	fixation gauche, arrière pour tierce personne	NC 2128, 1286	51,04
	AVA2252	cable de connection avec sockets jack pour le clavier de contrôle avec 10 fonctions		
	AVA2225	Sans montage		

	CODE	Description	Prix public €, TVA de 6% incluse
<b>Chargeur USB</b>			
	AVA2253	Prise de charge USB DLX-USB02-A	NC 2110, 1145, (2132/2134+2191/2181/2192/2194+2184/2185/2186/2187/2188/2189), 2701, 2702, 2703, 2704, 2705, 2706
	AVA2207	Monté droite	199,04
	AVA2208	Monté gauche	
<b>ACCESSOIRES LiNX (pas montées!)</b>			
◆	AVA2300	Pas montées	
	AVZ2301	Montées et programmées (Special)	Sur demande
<b>BUDDY BUTTONS</b>			<b>Cable 2252 nécessaire si REM400/500 n'est pas sélectionnée</b>
	AVA1685	Rouge	102,02
	AVA1686	Jaune	102,02
	AVA1687	Vert	102,02
	AVA1690	Bleu	102,02
<b>'EGG SWITCH</b>			<b>Cable 2252 nécessaire si REM400/500 n'est pas sélectionnée</b>
	AVA2254	Noir	102,02
<b>PIKO BUTTONS</b>			<b>Cable 2252 nécessaire si REM400/500 n'est pas sélectionnée</b>
	AVA1711	Rouge	102,02
	AVA1712	Jaune	102,02
	AVA1713	Vert	102,02
	AVA1714	Orange	102,02
	AVA1715	Bleu	102,02
	AVA1716	Noir	102,02
<b>BOUTONS DE JOYSTICK BODYPOINT</b>			
	AVA2721	3" bouton de joystick en U, Bodypoint PC101A	Prix sur demande
	AVA2722	4" bouton de joystick en U, Bodypoint PC102A	Prix sur demande
	AVA2723	Bouton de joystick en forme de coupole en caoutchouc, Bodypoint PC107A	Prix sur demande
	AVA2724	Bouton de joystick fongiforme, Bodypoint PC110A	Prix sur demande
<b>OPTIONS DE LA BASE MOTRICE</b>			
<b>COULEURS DE CHÂSSIS</b>			
◆	AVA0228	Couleur du châssis: Noir	
	AVA0252	Couleur du châssis: Arctic White	
<b>COULEURS DE CARÉNAGE</b>			
	AVA0242	Pearl Night Blue	25,52
	AVA0243	Metallic Silver	25,52
◆	AVA0224	Black	
	AVA0204	Transparent Cherry Red	25,52
	AVA0222	Artic White	25,52
	AVA0248	Grasshopper Green	25,52
	AVA0279	Sunshine Yellow	25,52
<b>COULEURS DE CARÉNAGE (PIÈCES LATÉRALES)</b>			
	AVA0284	Pearl Night Blue	25,52
	AVA0285	Metallic Silver	25,52
◆	AVA0265	Black	
	AVA0261	Transparent Cherry Red	25,52
	AVA0253	Artic White	25,52
	AVA0250	Grasshopper Green	25,52
	AVA0254	Sunshine Yellow	25,52
<b>COULEURS DES JANTES</b>			
	AVA0290	Blanc	NC 0851, 0855, 0853, 0771, 0750, 0773
	AVA0292	Argent	20,41
◆	AVA0291	Noir	NC 0851, 0855, 0853, 0771, 0750, 0773
<b>ROUES AVANT</b>			



	CODE	Description	Prix public €, TVA de 6% incluse	
	AVA0804	10" roues avant, pneus pneumatiques, noir	NC 0771, 0750, 0773	
	AVA0805	10" roues avant, puncture proof, solid inlay, noir	NC 0771, 0750, 0773	
◆	AVA0806	10" roues avant, à pneus pleins, noir	NC 0771, 0750, 0773	
	AVA0851	10" roues avant, pneus pneumatiques, gris	NC 0704, 0705, 0706, 0290, 0291	10,21
	AVA0855	10" roues avant, puncture proof, solid inlay, gris	NC 0704, 0705, 0706, 0290, 0291	10,21
	AVA0853	10" roues avant, à pneus pleins, gris	NC 0704, 0705, 0706, 0290, 0291	10,21
<b>ROUES ARRIÈRE</b>				
	AVA0714	14" roues arrière, pneus pneumatiques, 12.5 x 2.25, noir	NC 0851, 0855, 0853	
	AVA0715	14" roues arrière à pneus pleins 12.5 x 2.25 puncture proof, noir	NC 0851, 0855, 0853	
◆	AVA0706	14" roues arrière à pneus pleins 12.5 x 2.25 puncture proof, noir	NC 0851, 0855, 0853	
	AVA0771	Roues arrière 14", pneumatiques, grises	NC 0804, 0805, 0806, 0290, 0291	10,21
	AVA0750	Roues arrière 14", à pneus pleins, grises	NC 0804, 0805, 0806, 0290, 0291	10,21
	AVA0773	Roues arrière 14", anti-crevaisson, grises	NC 0804, 0805, 0806, 0290, 0291	10,21
<b>DUAL SWING TECHNOLOGY</b>				
◆	AVA1200	Système de suspension Dual Swing Technology		
<b>SUSPENSION ARRIÈRE</b>				
	AVA1217	Suspension arrière douce ( max 90kg)	NC 1021, 1094	
	AVA1218	Suspension arrière médium (max 136kg)	NC 1021, 1094	
	AVA1219	Suspension arrière avec amortisseurs durs (de 136kg à 160kg)	Avec système de levage: toujours amortisseurs durs	
<b>VITESSE</b>				
◆	AVA1282	Moteurs 6 km/h		
	AVA1283	Moteurs 10 km/h	NC (2201+2220)	
	AVA1224	Moteurs DuraWatt 12 km/h	NC (2201+2220), 1259, DX2	561,33
<b>BATTERIES</b>				
	AVA1259	Batteries 60Ah (gel)	NC 1224	
◆	AVA1364	Batteries 73,5Ah (gel)		
<b>G-TRAC</b>				
	AVA1215	G-trac		732,79
<b>CHARGEUR</b>				
◆	AVA1343	Chargeur Opticharge 8A (200-250V)		
	AVA1313	Chargeur Opticharge 10A		51,04
<b>OPTIONS DE SECURITE</b>				
◆	AVA1205	Anti-basculé standard		
<b>ECLAIRAGE</b>				
◆	AVA1437	Eclairage LED avec indicateurs de direction	NC 1638, 1643, 2201, 2203	
○	AVA1254	Sans éclairage		
<b>MONTE-TROTTOIR</b>				
	AVA1244	Monte-trottoir	NC 0522	<b>414,04</b>
<b>FIXATION</b>				
◆	AVA1493	Fixation 4 points (pour transport de la chaise sans l'utilisateur)		
	AVA1494	Fixation 4 points (pour transport avec l'utilisateur; selon la norme ISO 7176-19;2001) (Repose-tête obligatoire!)	NC 2128	
<b>CEINTURE DE SECURTE</b>				
◆	AVA1329	Ceinture sous-abdominale avec Auto Lock	NC 2701, 2702, 2703, 2704, 2705, 2706	
	AVA2113	Ceinture sous-abdominale avec Auto Lock pour unité d'assise Modulite (fixation de rails)	NC 1145, 2110, (2132+2191/2183/2181), 2701, 2702, 2703, 2704, 2705, 2706	
<b>CEINTURES BODYPOINT (kit de montage incl)</b>				
	AVA2701	"Evoflex Pelvic Stabilizer, Rehab Latch Taille L (longueur 620 mm)"	NC 1150, 1172, 2110, 2121, 2122, 2132, 2184, 2185, 2186, 2187, 2188, 2189, 1329, 2113	237,82
	AVA2702	"Evoflex Pelvic Stabilizer, Rehab Latch Taille M (longueur 460 mm)"	NC 1150, 1172, 2110, 2123, 2124, 2132, 2184, 2185, 2186, 2187, 2188, 2189, 1329, 2113	237,82
	AVA2703	"Ceinture de hanche 2 points, Ctr-Pull, Bouton à pousser, Cinch-montage Taille L (longueur 620 mm)"	NC 1150, 1172, 2110, 2121, 2122, 2132, 2184, 2185, 2186, 2187, 2188, 2189, 1329, 2113	216,39





CODE	Description	Prix public €, TVA de 6% incluse	
AVA2704	"Ceinture de hanche 2 points, Ctr-Pull, Bouton à pousser, Cinch-Montage Taille M (longueur 460 mm)"	NC 1150, 1172, 2110, 2123, 2124, 2132, 2184, 2185, 2186, 2187, 2188, 2189, 1329, 2113	216,39
AVA2705	"Ceinture de hanche 2 points, Dual-Pull, Bouton Side-Release, Cinch-Montage Taille L (longueur 620 mm)"	NC 1150, 1172, 2110, 2121, 2122, 2132, 2184, 2185, 2186, 2187, 2188, 2189, 1329, 2113	237,82
AVA2706	"Ceinture de hanche 2 points, Dual-Pull, Bouton Side-Release, Cinch-Montage Taille M (longueur 460 mm)"	NC 1150, 1172, 2110, 2123, 2124, 2132, 2184, 2185, 2186, 2187, 2188, 2189, 1329, 2113	237,82
<b>RETROVISEUR</b>			
AVA1415	Rétroviseur droite	NC 2209, 2213, 1287, 2217, 2235, 2241	<b>64,29</b>
AVA1339	Rétroviseur gauche	NC 2210, 2214, 1286, 2218, 2236, 2242	<b>64,29</b>
<b>ACCESSOIRES</b>			
AVA2128	Crochets de dossier sur unité d'assise (capacité de charge max jusqu'à 6 kg = impact sur le poids max de l'utilisateur)	NC 1145, 1494, 2172, 2173, 2161, 2227, 2228, 2220, 2219, 2229, 2245, 1602, 1616, 1643, 1644, 1618, 1640, 1720, 1645, 1719	153,11
AVA1438	Porte-bagage	NC 1367; (1145+1045+0339) 0039, 0041, 0042, 0049, 0051, 0052	522,58
AVA1312	Porte-canne droite	NC 1287	54,23
AVA1363	Porte-canne gauche	NC 1286	54,23
○ AVA1416	Garde-boues avant	NC 1209, 0811, 0813	
○ AVA1417	Garde-boues sur les roues arrière		
AVA1404	Tablette escamotable à droite	NC 1207, 1707, 2209, 2213, 2214, 1607, 1608, 1612, 0383, 1287, 2235, 2236, 2241, 2242, 2207	<b>197,75</b>
AVA1405	Tablette escamotable à gauche	NC 1208, 1708, 2210, 2213, 2214, 1607, 1608, 1612, 0383, 1286, 2235, 2236, 2241, 2242, 2208	<b>197,75</b>
AVA1333	Kit d'outils		10,21
AVZ1379	Horamètre		409,29
AVZ1300	Adaptations spéciales		sur demande

**Invacare Unique**

**Provider's information**

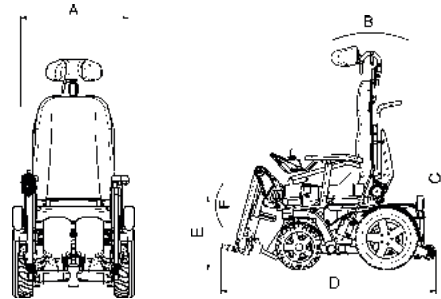
Company  
 Customer No.  
 Address  
 Phone  
 Email  
 Consignment  
 Date  
 Model  
 Wheelchair usage:    Mainly indoor            Mainly outdoor            Both indoor and outdoor

**Clients information**

Name (optional)  
 Age  
 Disability

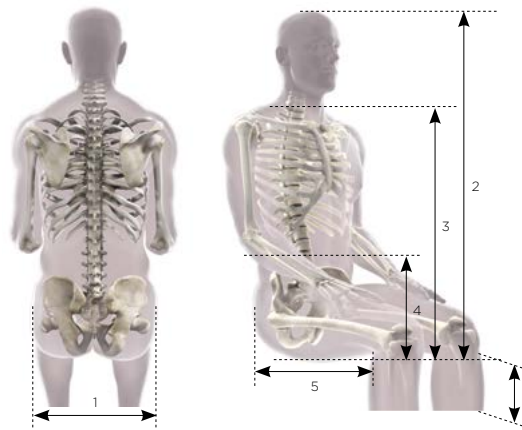
**Required chair's dimensions**

Position	Description	Dimension	Unit
A	Overall width		mm
B	Back support angle		deg.
C	Overall height (w/o head support)		mm
D	Overall length		mm
E	Seat to floor height		mm
F	Leg support angle		deg.



**Client's data**

Description	Dimension	Unit
Height		cm
Weight		kg
Waist		cm
Thigh		cm
Lower leg circumference		cm
Leg support angle		deg.
1 Hip width		cm
2 Seat to top of head		cm
3 Seat to shoulder		cm
4 Seat to elbow		cm
5 Knee to back		cm
6 Knee to heel		cm



Additional Information

Annotations

Images / sketches