



Yes, you can.®

Invacare nv  
Autobaan 22 - 8210 Loppem - België - www.invacare.be

**Invacare® Pronto™ M41** CE

Voiturette électronique à dominante intérieur  
Garantie: générale: 2 ans; batteries: 1 an  
Poids max. de l'utilisateur: 136 kg

Prix en Euro 6%TVA incl.

Date : \_\_\_\_\_

Référence : \_\_\_\_\_

Revendeur : \_\_\_\_\_

Veuillez indiquer votre choix en cochant les cases     Option standard     Option sans supplément

CODE	Description	Prix public €, TVA de 6% incluse	
◆ AQB0000	Pronto M41 Modèle de base	<b>5561,73</b>	
AQX0000	Pronto M41 Modèle de base Special	<b>Sur demande</b>	
<b>UNITE D'ASSISE Modulite</b>			
◆ AQB2100	Unité d'assise 3 Modulite	NC 0568, 0569, 0570, 0571	
<b>PLAQUE D'ASSISE/ASSISE REGLABLE EN TENSION</b>			
◆ AQB2110	Plaque d'assise fixe, largeur 430 mm	NC 1093, 1094, 2113, 2121, 2123, 2124, 2162, 2163, 2172, 2173, 2192, 2193, 2194; 2184, 2185, 2186, 2187, 2188, 2189, 2179, 1719, 0589, 2701, 2702, 2703, 2704, 2705, 2706	
AQB2111	Châssis d'assise réglable avec plaque d'assise et rails latéraux, largeur de 380 à 530 mm	NC 2141, 2161, (2124+2192/2194+2172/2173)	
AQB2112	Châssis d'assise réglable, assise réglable en tension et rails latéraux, largeur de 380 à 530 mm (+30 mm hauteur d'assise)	NC 2141, 2161, (2124+2192/2194+2172/2173)	<b>148,32</b>
AQB2109	Châssis d'assise réglable pour unité d'assise universelle	NC 2161, 2141, 2142, 2143, 2144 (2124+2192/2194+2172/2173)	
<b>LARGEUR D'ASSISE (seulement pour châssis d'assise réglable avec plaque d'assise)</b>			
AQB2121	380 mm	NC 2110, 2143, (2138+2142), (2138+2147/2144), 2701, 2703, 2705, (2111+2132+0354+2191/2181)	
◆ AQB 2122	430 mm	NC (2138+2142), (2138+2147), 2701, 2703, 2705	
AQB2123	480 mm	NC 2110, (2138+2142), (2138+2147), 2702, 2704, 2706	
AQB2124	530 mm	NC 2110, 2174, 2175, 2176, 2177, 2178, 2143, (2111/2112/2109+2192/2194+2172/2173), (2132+2147), 2702, 2704, 2706	<b>228,65</b>
<b>RAIL POUR PROFONDEUR D'ASSISE</b>			
◆ AQB2129	Rail standard pour profondeur d'assise de 410 à 510mm	NC 2110, 2138	
AQB2130	Rail rallongé pour profondeur d'assise de 510 à 610mm	NC 2110, 2132, 2134	
<b>PROFONDEUR D'ASSISE</b>			
AQB2132	410 mm	NC 2130, 2196, 2197, 2198, (2191/2183+2113), (2124+2147/2144), (2184/2185/2186/2187/2188/2189+0556), (2111+2121+0354+2191/2181), 2701, 2702, 2703, 2704, 2705, 2706	
◆ AQB2134	460 mm	NC 2130	
AQB2136	510 mm	NC 2143	
AQB2138	560 mm (en combinaison avec plaque dossier Flex3, le profondeur d'assise est 30mm plus court)	NC 2129, 2141, 2143, 2144, coussin Vi et Libra	
<b>COUSSIN D'ASSISE</b>			
◆ AQB2141	Coussin d'assise standard, épaisseur 50 mm	NC 2109, 2111, 2112, 2138, 2152, 2153, 2154	
AQB2142	Flotech Lite, épaisseur 75 mm (à 127kg) / Contour, épaisseur 100 mm (à 152kg)	NC 2109, (2121/2122/2123+2138), (2138+2152/2153/2154)	<b>216,29</b>

CODE	Description		Prix public €, TVA de 6% incluse
AQB2143	Flotech ContourVisco 430x430 mm (à 125kg)	NC 2109, 2136, 2121, 2124, 2138	<b>216,29</b>
AQB2147	Coussin MatrX Libra, hauteur 90mm	NC 2109, 2124+2132	<b>432,58</b>
AQB2144	Coussin MatrXVi, profondeur d'assise 460 mm (maille)	NC 2109, 2132, 2136, 2138	<b>216,29</b>
AQB2140	Plaque de base réglable pour coussin anti-escarres		
<b>CHÂSSIS DE DOSSIER</b>			
◆ AQB2161	Châssis de dossier amovible, hauteur 480 mm (uniquement réglages manuels)	NC 2111, 2112, 2109, 2172, 2173, 0977	
AQB2162	Avec tubes de dossier longs et tendeur de dossier réglable	NC 2110	
AQB2163	Avec tubes de dossier courts et tendeur de dossier réglable	NC 2110, 2172, 2173	
<b>POIGNÉES POUR TUBES DE DOSSIER</b>			
AQB2107	Tubes de dossier avec poignées	NC 2161	
AQB2108	Tubes de dossier sans poignées	NC 2161, 1307, 1495, 1720, 1602, 1616, 1643, 1644, 1618, 1640, 1645	
<b>REVÊTEMENT DE DOSSIER</b>			
◆ AQB2171	Dossier standard	NC 2152, 2153, 2154, 1496, 1445, 1446	
AQB2179	Plaque de dossier réglable Flex3(longue: 540 mm/courte: 480 mm)	NC 2110, 2151, 2153, 2154, 2192, 2193, 2194, 2199, 1446, 1719	<b>148,32</b>
AQB2172	Plaque de dossier réglable Flex3 (sans coussin)	NC 2110, 2161, 2163, (2109/2111/2112+2124+2192/2194)	119,80
AQB2173	Plaque de dossier réglable Flex3 avec coussin Laguna	NC 2110, 2161, 2163, (2109/2111/2112+2124+2192/2194)	<b>228,65</b>
Dossiers MatrX - la largeur correspond à la largeur du siège sélectionné (pas avec la largeur du siège 53cm)			
AQB2174	MatrX Posture Back, hauteur 40 mm (Maille)	NC 1445, 1446, 1496, 2124, 2108+1350/1432/1427	<b>228,65</b>
AQB2175	MatrX Posture Back, hauteur 50 mm (Maille)	NC 1445, 1446, 1496, 2124, 2108+1350/1432/1427	<b>228,65</b>
AQB2176	MatrX Elite Back, hauteur 500 mm (Maille)	NC 1445, 1446, 1496, 2124, (2121+2192/2193/2194), 2108+1350/1432/1427	<b>228,65</b>
AQB2177	MatrX Elite TR, hauteur 500 mm (Maille)	NC 1445, 1446, 1496, (2121+2192/2193/2194), 2108+1350/1432/1427	<b>426,40</b>
AQB2178	MatrX Elite Deep Back, hauteur 500 mm (Maille)	NC 1445, 1446, 1496, 2108+1350/1432/1427	<b>548,22</b>
AQB2170	Uniquement châssis de dossier, sans dossier	NC 1445, 1446, 1496, 2322, 2323, 2324, 2325, 2326, 2327, (2108+1350/1432/1427)	
<b>COULEUR DU REVÊTEMENT</b>			
◆ AQB2151	Nylon noir	NC 2179	
AQB2152	Dartex noir	NC 2141, 2171	
AQB2153	Version LK (noire avec coutures en orange)	NC 2141, 2171, 2179	119,80
AQB2155	Spacer noir	NC 2141, 2143, 2144, 2147, 2171, 2179	35,72
<b>REPOSE-BRAS</b>			
◆ AQB2191	Repose-bras T amovible, réglable en hauteur 290 - 360 mm		
AQB2181	Repose-bras T amovible, réglable en hauteur (+ 50mm)		10,21
AQB2198	Repose-bras capitonné avec protège-vêtement intégré	NC2132, 2195, 2196, 2197, 2184, 2185, 2186, 2187, 2188, 2189, 2199, 1611	
AQB2183	Repose-bras vers l'intérieur (-25 mm de la largeur d'assise aux deux côtés)	NC 2184, 2185, 2186, 2187, 2188, 2189	
AQB2193	Repose-bras flip-up	NC 2110, 1445, 1446, 2179	153,11
AQB2192	Repose-bras qui suivent le dossier (hauteur réglable 230-300 mm)	NC 2110, 2179, 1445, 1446, (2109/2111/2112+2124+2172/2173)	255,18
AQB2194	Repose-bras qui suivent le dossier (hauteur réglable 300-360 mm)	NC 2110, 2179, 1445, 1446, (2109/2111/2112+2124+2172/2173)	255,18
AQB2190	Sans repose-bras		
<b>MANCHETTE</b>			
◆ AQB2195	Manchette courte (325 mm)	NC 2198	
AQB2196	Manchette longue (375 mm)	NC 2132, 2198	

	CODE	Description		Prix public €, TVA de 6% incluse
	AQB2197	Manchette ergonomique (397 mm)	NC 2132, 2198	47,39
	AQB2199	Manchette douce (397 mm)	NC 2198, 2179, 1611	47,39
<b>SOUTIEN DE LA HANCHE</b>				
	AQB2184	Soutient de la hanche gauche; 140 mmX100 mm	NC 2110, 2198, 2183, (2132+0556) (2134/2136+2191/2181/2192/2194+0556), 2701, 2702, 2703, 2704, 2705, 2706	<b>135,03</b>
	AQB2186	Soutient de la hanche gauche; 230 mmX100 mm	NC 2110, 2198, 2183, (2132+0556) (2134/2136+2191/2181/2192/2194+0556), 2701, 2702, 2703, 2704, 2705, 2706	<b>135,03</b>
	AQB2188	Soutient de la hanche gauche; 330 mmX100 mm	NC 2110, 2198, 2183, (2132+0556) (2134/2136+2191/2181/2192/2194+0556), 2701, 2702, 2703, 2704, 2705, 2706	<b>135,03</b>
	AQB2185	Soutient de la hanche droite; 140 mmX100 mm	NC 2110, 2198, 2183, (2132+0556) (2134/2136+2191/2181/2192/2194+0556), 2701, 2702, 2703, 2704, 2705, 2706	<b>135,03</b>
	AQB2187	Soutient de la hanche droite; 230 mmX100 mm	NC 2110, 2198, 2183, (2132+0556) (2134/2136+2191/2181/2192/2194+0556), 2701, 2702, 2703, 2704, 2705, 2706	<b>135,03</b>
	AQB2189	Soutient de la hanche droite; 330 mmX100 mm	NC 2110, 2198, 2183, (2132+0556) (2134/2136+2191/2181/2192/2194+0556), 2701, 2702, 2703, 2704, 2705, 2706	<b>135,03</b>
<b>OPTIONS D'ASSISE</b>				
	AQB1350	Support-nuque, réglable en profondeur		<b>185,39</b>
	AQB1432	Support-tête, réglable latéralement		<b>185,39</b>
	AQB1427	Support-tête avec support pour les joues (Dartex)		<b>283,27</b>
	AQB2323	Manchette Elan std 150 mm / 6" de large avec couverture std (ESP26) complète avec appui-tête Elan Hardware (MEHW)	NC 2171, 2179, 2170	444,00
	AQB2324	Manchette Elan std 255 mm / 10" de large avec couverture std (ESP26) complète avec appui-tête Elan Hardware (MEHW)	NC 2171, 2179, 2170	444,00
	AQB2322	Manchette Elan std 355 mm / 14" de large avec couverture std (ESP26) complète avec appui-tête Elan Hardware (MEHW)	NC 2171, 2179, 2170	444,00
	AQB2325	Manchette Elan Occipitale 230x180 mm / dimensions 9"x7" avec couverture std (EOP23) complète avec appui-tête Elan Hardware (MEHW)	NC 2171, 2179, 2170	444,00
	AQB2326	Manchette Elan Occipitale 305x200 mm / dimensions 12"x8" avec couverture std complète avec appui-tête Elan Hardware (MEHW)	NC 2171, 2179, 2170	444,00
	AQB2327	Appui-tête 4 points Elan 280x255 mm / dimensions 11"x10" avec couverture std complète avec appui-tête Elan Hardware (MEHW)	NC 2171, 2179, 2170	444,00
	AQBNI446	Pelotes latéraux (paire) (Dartex) avec repose-bras rallongé et manchette std	NC 2170, 2171, 2174, 2175, 2176, 2192, 2193, 2194	<b>200,23</b>
	AQB1445	Pelotes latéraux avec repose-bras rallongé (paire) (Dartex) et manchette multi-réglable	NC 2170, 2171, 2174, 2175, 2176, 2192, 2193, 2194	<b>200,23</b>
***** Quand vous avez choisi l'unité d'assise, continuez avec les ajustements de l'assise *****				
<b>REGLAGES DE L'ASSISE POUR MODULITE NC 1150, 1176, 1174, 1158</b>				
◆	AQB1091	Inclinaison d'assise réglable manuellement (0°-20°)		
	AQB1093	Inclinaison d'assise électronique (0°-30°) avec compensation de glissement	NC 1244, 1264, 2110, Shark, 1438	<b>1174,14</b>
	AQB1094	Système de levage électronique (30cm; 30°)	NC 2110, Shark, 1638, 1639, 1643, 1644, 1201, 1244, 1264, 1438	<b>2719,07</b>
◆	AQB0975	Angle de dossier réglable manuellement		
	AQB097A	Repositionnement du corps pour dossier électrique		<b>263,02</b>
	AQB0977	Réglage de l'angle de dossier électronique	NC 2161	<b>1174,14</b>
<b>HAUTEUR D' ASSISE uniquement pour option 1091</b>				

	CODE	Description		Prix public €, TVA de 6% incluse
	AQB0354	Hauteur d'assise 450 mm (Réglable en tension +30 mm)	NC 1092, 2111, 2112	
	AQB0364	Hauteur d' assise 470 mm (Réglable en tension +30 mm)		
	AQB0382	Hauteur d' assise 490mm (Réglable en tension +30 mm)		
<b>REPOSE-JAMBES / REPOSE-PIEDS</b>				
<b>REPOSE-JAMBES CENTRAL</b>				
	AQB0556	Réglable en angle	NC 2110	<b>243,66</b>
	AQB0589	LNX repose-jambes électronique, corrigeant la longueur	NC 2110,1840	<b>1.235,94</b>
	AQB0501	Sans repose-jambes		
	AQB0583	Repose-mollet		
◆	AQB0559	Palette réglable en angle		<b>111,24</b>
<b>REPOSE-JAMBES UNE PIECE - GAUCHE</b>				
◆	AQB0565	Repose-pieds standard 80° gauche	NC 0546, 0547, 0549, 0522, 0509	
	AQB0536	Repose-jambe Vari F gauche		
	AQB0537	Repose-jambe Vari A gauche	NC 0505	<b>123,60</b>
	AQB0538	Repose-jambe ADM 0° - 80° gauche	NC 0505	<b>142,14</b>
	AQB0539	Repose-jambe ADE 0° - 80° gauche	NC 0505	<b>609,14</b>
○	AQB0535	Sans repose-jambe gauche	NC 0505, 0509, 0511	
<b>REPOSE-JAMBES UNE PIECE - DROITE</b>				
◆	AQB0566	Repose-pieds standard 80° droite	NC 0536, 0537, 0539, 0522, 0506	
	AQB0546	Repose-jambe Vari F droite		
	AQB0547	Repose-jambe Vari A droite	NC 0502	<b>123,60</b>
	AQB0548	Repose-jambe ADM 0° - 80° droite	NC 0502	<b>142,14</b>
	AQB0549	Repose-jambe ADE 0° - 80° droite	NC 0502, 1840	<b>609,14</b>
○	AQB0545	Sans repose-jambe droite	NC 0502, 0506, 0508	
<b>PALETTE UNE PIECE - GAUCHE</b>				
◆	AQB0505	Palette fixe gauche	NC 0535, 0537, 0538, 0539	
	AQB0509	Palette réglable en inclinaison gauche	NC 0535	
	AQB0511	Palette réglable en inclinaison et en profondeur gauche	NC 0535	<b>55,62</b>
<b>PALETTE UNE PIECE - DROITE</b>				
◆	AQB0502	Palette fixe droite	NC 0545, 0547, 0548, 0549	
	AQB0506	Palette réglable en inclinaison droite	NC 0545	
	AQB0508	Palette réglable en inclinaison et en profondeur droite	NC 0545	<b>55,62</b>
<b>REPOSE-JAMBES PAIRE</b>				
	AQB0526	Repose-pieds standard 80°	NC 0504, 0522, 1145	
	AQB0503	Repose-jambes Vari F paire		
	AQB0533	Repose-jambes Vari A paire	NC 0512	<b>243,66</b>
	AQB0532	Repose-jambes ADM 0° - 80° paire	NC 0512	<b>280,19</b>
	AQB0531	Repose-jambes électriques ADE 0° - 80° (paire)	NC 0512	<b>1.235,94</b>
○	AQB0501	Sans repose-jambes	NC 0512, 0504, 0513	
<b>PALETTES PAIRE</b>				
	AQB0512	Palettes fixes	NC 0571, 0533, 0531, 0501	
	AQB0504	Palettes réglables en angle (paire)	NC 0526, 0529, 0501, (0373 + 0571)	
	AQB0513	Palettes réglables en angle et en profondeur (paire)	NC 0571, 0501	<b>111,24 €</b>

CODE	Description	Prix public €, TVA de 6% incluse	
<b>SYSTEME ACS</b>			
AQB1638	Commande standard Type A sans leds	NC 1094, 1719	
◆ AQB1601	Commande standard ACS REM 24SD		
AQB1617	Commande REM550, avec écran LCD	NC 1719	88,72
AQB1611	REM 34 (Dolphin)	NC 1719, 2198, 2199	296,00
AQB1614	G90A	NC 1719	296,00
AQB1615	"G91S (boîtier de commande principal sans joystick: joystick ou switch nécessaires pour rouler)"	NC 1707, 1708	296,00
○ AQB1207	Fixation standard, montage à droite	NC 1404	
○ AQB1208	Fixation standard, montage à gauche	NC 1405	
◆ AQB1707	Fixation escamotable, réglable en hauteur, montage à droite	NC 1404, 1478	
○ AQB1708	Fixation escamotable, réglable en hauteur, montage à gauche	NC 1405, 1479	
<b>COMMANDE TABLETTE / COMMANDE CENTRALE + SUPPORT</b>			
AQB1607	Commande tablette REM 41	NC 1404, 1405, 1719	<b>1.888,33 €</b>
AQB1608	Commande centrale REM 41	NC 1404, 1405, 1719	<b>604,26 €</b>
AQB1612	Commande tablette REM 34, escamotable (uniquement comme special)	NC 1404, 1405, 1719	<b>1.888,33 €</b>
AQB1289	Swing Away Droite		
AQB1288	Swing Away Gauche		
<b>COMMANDE TIERCE PERSONNE + SUPPORT</b>			
AQB1602	Commande tierce personne REM 24SD	NC 1720, (met 1719 uniquement comme special), 2108, 2128	137,79
AQB1616	Commande tierce personne G90A	NC 1720, 1719, 2108, 2128	137,79
AQB1643	Commande tierce personne Type A (jusqu'à 4 config élect)	NC 1720, 1719, 2108, 1094, 2128	137,79
AQB1618	Commande tierce REM550, avec écran LCD	NC 1720, 1719, 2108, 2128	137,79
AQB1207	Support standard Droite	NC 1719+1289/1287	
AQB1208	Support standard Gauche	NC 1719+1288/1286	
<b>COMMANDES ACS SUPPL. (uniquement à combiner avec le boîtier de commande principale)</b>			
<b>COMMANDE MENTON+ SUPPORT (solo)</b>			
AQB1719	Commande au menton avec joystick (uniquement avec unité d'assise Modulite et toujours montée à la côté du boîtier de commande principale)	NC 1172, 2110, 1611, 1607, 1608, 1612, 1614, 1616, 1638, 1639, 1618, 1643, 1644, 1617, 2179, 1602 uniquement commecspecial	<b>Prix dépend de la configuration</b>
AQB1289	Swing Away latéral, manuel, à droite	NC 1720+1207, 1645+1221, 1602+1207	
AQB1288	Swing Away latéral, manuel, à gauche	NC 1720+1208, 1645+1222, 1602+1208	
AQB1287	Swing Away latéral, électronique, à droite	NC 1609, 1720+1207, 1645+1221, 1602+1207	<b>463,48 €</b>
AQB1286	Swing Away latéral, électronique, à gauche	NC 1609, 1720+1208, 1645+1222, 1602+1208	<b>463,48 €</b>
<b>COMMANDE DOUBLE (tierce personne)+ SUPPORT</b>			
AQB1720	Commande double compact DX2ACU	NC 1602, 1616, 1618, 1643, 1644, 2108	<b>659,19 €</b>
AQB1207	Commande double avec support, droite	NC (1609+1289), (1719+1289/1287)	
AQB1208	Commande double avec support, gauche	NC (1609+1288), (1719+1288/1286)	



Commande double compact DX2ACU



Commande double Invacare IDC

CODE	Description	Prix public €, TVA de 6% incluse	
<b>COMMANDE INVACARE IDC + SUPPORT</b>			
AQB1645	Commande double Invacare IDC	NC 2108, 2128	<b>1208,6</b>
○ AQB1221	Support std droite	NC (1719+1289/1287), (1207+1602/1616/1643/1644/1618)	
○ AQB1222	Support std gauche	NC (1719+1288/1286) (1208+1602/1616/1643/1644/1618)	
<b>AUTRES COMMANDES ET COMPOSANTS ACS</b>			
	Pour les autres composants ACS, veuillez utiliser le tarif séparé		
<b>OPTIONS DE LA BASE MOTRICE</b>			
◆ AQB0227	Couleur de châssis: Candy red		
◆ AQB0781	Roues motrices: 10" - 3" bandage, anti-crevaisson, grises		
◆ AQB1282	Moteurs 6,4 km/u		
◆ AQB1261	Batteries 32 Ah		
◆ AQB1343	Chargeur 8A		
◆ AQB1493	Fixation 4 points pour transport du fauteuil sans utilisateur		
AQB1494	Fixation 4 points pour transport du fauteuil avec utilisateur (repose-tête obligatoire)		
◆ AQB2113	Ceinture de sécurité avec clips pour rail latéral Modulite	2701, 2702, 2703, 2704, 2705, 2706	
<b>CEINTURES BODYPOINT (kit de montage incl)</b>			
AQB2701	"Evoflex Pelvic Stabilizer, Rehab Latch Taille L (longueur 620 mm)"	NC 1150, 1172, 2110, 2121, 2122, 2132, 2184, 2185, 2186, 2187, 2188, 2189, 1329, 2113	237,82
AQB2702	"Evoflex Pelvic Stabilizer, Rehab Latch Taille M (longueur 460 mm)"	NC 1150, 1172, 2110, 2123, 2124, 2132, 2184, 2185, 2186, 2187, 2188, 2189, 1329, 2113	237,82
AQB2703	"Ceinture de hanche 2 points, Ctr-Pull, Bouton à pousser, Cinch-montage Taille L (longueur 620 mm)"	NC 1150, 1172, 2110, 2121, 2122, 2132, 2184, 2185, 2186, 2187, 2188, 2189, 1329, 2113	216,39
AQB2704	"Ceinture de hanche 2 points, Ctr-Pull, Bouton à pousser, Cinch-Montage Taille M (longueur 460 mm)"	NC 1150, 1172, 2110, 2123, 2124, 2132, 2184, 2185, 2186, 2187, 2188, 2189, 1329, 2113	216,39
AQB2705	"Ceinture de hanche 2 points, Dual-Pull, Bouton Side-Release, Cinch-Montage Taille L (longueur 620 mm)"	NC 1150, 1172, 2110, 2121, 2122, 2132, 2184, 2185, 2186, 2187, 2188, 2189, 1329, 2113	237,82
AQB2706	"Ceinture de hanche 2 points, Dual-Pull, Bouton Side-Release, Cinch-Montage Taille M (longueur 460 mm)"	NC 1150, 1172, 2110, 2123, 2124, 2132, 2184, 2185, 2186, 2187, 2188, 2189, 1329, 2113	237,82
<b>ACCESSOIRES</b>			
AQB2128	Crochets de dossier sur unité d'assise (capacité de charge max jusqu'à 6 kg = impact sur le poids max de l'utilisateur)	NC 1494, 2172, 2173, 2161, 2227, 2228, 2220, 2219, 2229, 1602, 1616, 1643, 1644, 1618, 1640, 1720, 1645, 1719	153,11
AQB1312	Porte-canne droite		54,23
AQB1363	Porte-canne gauche		54,23
AQB1404	Tablette escamotable à droite	NC (1601/1617 + 1207/1707)	<b>197,75</b>
AQB1405	Tablette escamotable à gauche	NC (1601/1617 + 1208/1708)	<b>197,75</b>
AQB1333	Kit d'outils (2 tournevis, 3 clefs allen, une pince, un fusible)		10,21
<b>Invacare Unique</b>			

**Provider's information**

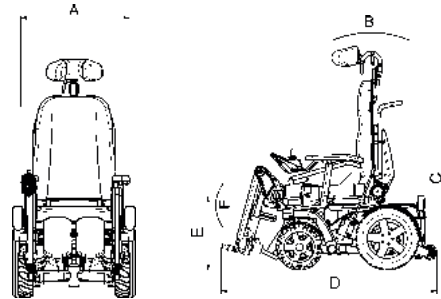
Company  
 Customer No.  
 Address  
 Phone  
 Email  
 Consignment  
 Date  
 Model  
 Wheelchair usage:    Mainly indoor            Mainly outdoor            Both indoor and outdoor

**Clients information**

Name (optional)  
 Age  
 Disability

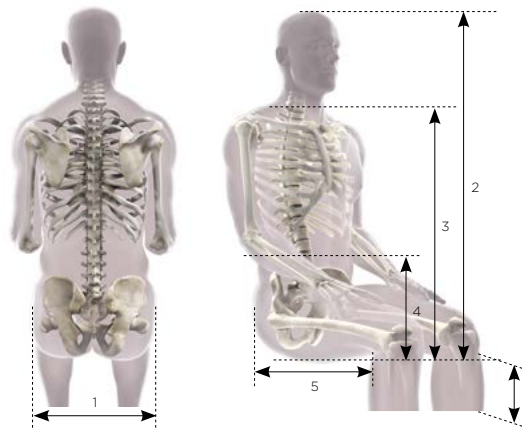
**Required chair's dimensions**

Position	Description	Dimension	Unit
A	Overall width		mm
B	Back support angle		deg.
C	Overall height (w/o head support)		mm
D	Overall length		mm
E	Seat to floor height		mm
F	Leg support angle		deg.



**Client's data**

Description	Dimension	Unit
Height		cm
Weight		kg
Waist		cm
Thigh		cm
Lower leg circumference		cm
Leg support angle		deg.
1 Hip width		cm
2 Seat to top of head		cm
3 Seat to shoulder		cm
4 Seat to elbow		cm
5 Knee to back		cm
6 Knee to heel		cm



Additional Information

Annotations

Images / sketches