



Yes, you can.®

Invacare nv
Autobaan 22 - 8210 Loppem - België - www.invacare.be

Invacare® **G50**

Elektronische rolstoel voor gebruik buitenshuis
Garantie: algemeen: 2 jaar; batterijen: 1 jaar
Max.gebruikersgewicht: 150 kg
Prijzen in Euro 6% BTW incl.
Prijzen excl € 0,33 recuperatie excl BTW

Datum :

Referentie:

Dealer:

 Gelieve uw keuze aan te geven door een kruisje in het vierkantje

◆ Standaard optie

○ Optie zonder meerprijs

	CODE	Omschrijving		Publieke prijs in €, 6% BTW inbegrepen
◆	ACC0000	G50 Basic Model		9.557,91
	ACX0000	G50 Special Basic Model		9.557,91
CONTOUR ZITEENHEID				
◆	ACCI154	Contour Ziteenheid	NC 0958, 0953, 0954	
		Standaard: ACC0270 zwarte waterproof bekleding, ACC0335 zithoogte 51 cm (zonder zitkussen); ACC0464 rughoogte 64 cm		
◆	ACCI101	Voorgevormd rugkussen		
	ACC0420	Zonder rugkussen		
◆	ACC0343	Zitbreedte van het zitframe 440 - 480 mm		
◆	ACCI337	Zitkussen (430 mm breed, 70 mm dik)		
	ACC1901	Flo-tech Contour-Visco (breedte 430 mm x diepte 430 mm) [max. gebruikersgewicht 100 kg]	NC 0330	119,47
	ACCI115	Zonder zitkussen		
	ACC0348	Zitbreedte van het zitframe 490 - 530 mm		221,03
	ACCI335	Zitkussen (480 mm breed, 70 mm dik)		
	ACC1902	Flo-tech Contour-Visco (breedte 455 mm x diepte 530 mm) [max. gebruikersgewicht 100 kg]	NC 0326, 0327	119,47
	ACC1903	Flo-tech Contour-Visco (breedte 480 mm x diepte 405 mm) [max. gebruikersgewicht 100 kg]		119,47
	ACC1904	Flo-tech Contour-Visco (breedte 480 mm x diepte 430 mm) [max. gebruikersgewicht 100 kg]		119,47
	ACCI115	Zonder zitkussen		
	ACC0326	Zitdiepte 410 mm	NC 0735, 0736, 0737, 0738, 1902	
◆	ACC0327	Zitdiepte 460 mm	NC 1902	
	ACC0330	Zitdiepte 510 mm	NC 1901	
◆	ACC0635	Vaste armsteunen 250 - 340 mm hoogteverstelbaar; afneembaar		
	ACC0636	Vaste armsteunen 290 - 380 mm hoogteverstelbaar; afneembaar		
	ACC0690	Zonder armsteunen	NC 0647, 0649	
◆	ACC0647	Standaard armpad (325 mm)	NC 0690	
	ACC0649	Verlengde armpad (+ 50 mm)	NC 0690, 0602, 0603	
	ACCI353	Contour hoofdsteen		179,21
***** Als u de ziteenheid gekozen heeft, ga dan verder met de zitverstellingen *****				
RECARO ZITEENHEID				
	ACCI152	Recaro Ziteenheid	NC Rughoekverstelling, I332, I308	829,31
		Standaard: ACC0335 zithoogte 510 mm (zonder zitkussen); ACC0370 zitbreedte 490-530 mm; 360 mm binnenste ZB/520 mm totale breedte zit; ACC0329 zitdiepte 460-510 mm; ACC0486 rughoogte 770-830 mm met hoofdsteen; ACCI355 Hoofdsteen		
	ACC0906	N-Joy, mechanisch, stoffen bekleding [zitdiepte 130 mm vooraan / 70 mm achteraan]		

	CODE	Omschrijving	Publieke prijs in €, 6% BTW inbegrepen
◆	ACX0926	Mobility, elektrisch, stoffen bekleding [zitdiepte 130 mm vooraan / 70 mm achteraan] (electrische rughoekverstelling verder niet meer aanduiden)	1.565,11
◆	ACC0636	Vaste armsteun 290-380 mm hoogteverstelbaar, afneembaar	
	ACC0690	Zonder armsteunen	NC 0647, 0649
◆	ACC0647	Standaard armpad (325 mm)	NC 0690
	ACC0649	Verlengde armpad (+ 50 mm)	NC 0690
	ACC1306	Duwbeugel	NC 1610
***** Als u de ziteenheid gekozen heeft, ga dan verder met de zitverstellingen *****			
FLEX ZITEENHEID			
	ACC1165	Flex Ziteenheid	NC 0958, 0953, 0934
		Standaard: ACC0335 zithoogte 510 mm (zonder zitkussen); ACC0455 rughoogte 550 mm	
◆	ACC1318	Rugkussen Flex (NC 1338)	
	ACC0421	Zonder rugkussen	
◆	ACC0343	Zitbreedte van het zitframe 440 - 480 mm	
◆	ACC1462	Zitkussen Flex (breedte 410 mm)	NC 1319
	ACC1901	Flo-tech ContourVisco (breedte 430 mm x diepte 430 mm) [max. gebruikersgewicht 100 kg]	NC 0305, 1319
	ACC1116	Zonder zitkussen	
	ACC0348	Zitbreedte van het zitframe 490 - 530 mm	221,03
	ACC1463	Zitkussen Flex (breedte 460 mm)	NC 1319
	ACC1902	Flo-tech ContourVisco (breedte 455 mm x diepte 530 mm) [max. gebruikersgewicht 100 kg]	NC 0305, 0310, 1319
	ACC1903	Flo-tech ContourVisco (breedte 480 mm x diepte 405 mm) [max. gebruikersgewicht 100 kg]	NC 0310, 1319
	ACC1904	Flo-tech ContourVisco (breedte 480 mm x diepte 430 mm) [max. gebruikersgewicht 100 kg]	NC 0305, 1319
	ACC1116	Zonder zitkussen	
◆	ACC0277	Kleur bekleding voor Flex zit- en rugkussen: zwarte stof "Bris"	
	ACC0278	Kleur bekleding voor Flex zit- en rugkussen: grijs Dartex "Tromb"	
	ACC0305	Zitdiepte 380 mm	NC 0735, 0736, 0737, 0738, 1901, 1902, 1904
◆	ACC0308	Zitdiepte 430 mm	NC 0735, 0736, 0737, 0738
	ACC0310	Zitdiepte 480 mm	NC 1902, 1903
◆	ACC0635	Vaste armsteun 250 - 340 mm hoogteverstelbaar, afneembaar	NC 0696
	ACC0636	Vaste armsteun 290 - 380 mm hoogteverstelbaar, afneembaar	NC 0696
	ACC0690	Zonder armsteunen	NC 0647, 0649
◆	ACC0647	Standaard armpad (325 mm)	NC 0690
	ACC0649	Verlengde armpad (+ 50 mm)	NC 0690, 0602, 0603
	ACC1353	Contour hoofdsteun	179,21
	ACC1446	Pelotten	NC 0602, 0603, 1319
	ACC1377	Rugverlenging 120 mm	NC 1319
	ACC1307	Duwbeugel (zwart)	
	ACC1368	Incontinentiehoes (blauwgrijs)	39,10
***** Als u de ziteenheid gekozen heeft, ga dan verder met de zitverstellingen *****			
ZITVERSTELLINGEN			
◆	ACC1010	Vaste zithoek	
	ACC1014	Elektrische zithoekverstelling	1.135,00
◆	ACC0951	Manuele rughoekverstelling, draaiknop rechts	NC 1150, 1152, 1158
	ACC0952	Manuele rughoekverstelling, draaiknop links	NC 1150, 1152, 1158
	ACC0947	Elektrische rughoekverstelling	NC 1152, 1158, (1150+0326)
			1.135,00
OPZIJ GEMONTEERDE WEGKLAPBARE VOETSTEUNEN / BEENSTEUNEN			

	CODE	Omschrijving		Publieke prijs in €, 6% BTW inbegrepen
◆	ACC0536	Voetsteun instelbaar Vari F links		
	ACC0537	Beensteun Vari A links	NC 0505, 0522	119,47
	ACC0538	Comfortbeensteun ADM 0° - 80° links	NC 0505, 0522	137,39
	ACC0535	Zonder voetsteun links	NC 0505, 0509, 0511, 0522	
◆	ACC0546	Voetsteun Vari F rechts		
	ACC0547	Beensteun Vari A rechts	NC 0502, 0522	119,47
	ACC0548	Comfortbeensteun ADM 0° - 80° rechts	NC 0502, 0522	137,39
	ACC0545	Zonder voetsteun rechts	NC 0502, 0506, 0508, 0522	
	ACC0522	Hoekverstelbare voetplaat (enkel met 0536 en 0546)	NC 0535, 0537, 0538, 0539, 0545, 0547, 0548, 0549	330,36
	ACC0531	Elektrisch verstelbare comfortbeensteunen ADE 0° - 80° pair	NC 0512; 0522	1.194,74
◆	ACC0512	Vaste voetplaten (paar)	NC 0501; 0533; 0532; 0531	
	ACC0504	Hoekverstelbare voetplaten (paar)	NC 0501	107,53
	ACC0513	Hoek- en diepteverstelbare voetplaten (paar)	NC 0501	107,53
	ACC0522	Hoekverstelbare voetplaat	NC 0501; 0533; 0532; 0531	330,36
BEDIENINGSKAST + BEUGEL				
◆	ACC1601	Standaard bedieningskast REM 24SD		
	ACC1611	REM 34 (Dolphin)	NC 1366, 1348, 1609	290,00
	ACC1614	G90A	NC 1366, 1348, 1609	290,00
	ACC1207	Standaardbeugel rechts gemonteerd	NC 1404	
	ACC1208	Standaardbeugel links gemonteerd	NC 1405	
◆	ACC1707	Beugel wegzwenkbaar; hoogteverstelbaar; rechts gemonteerd	NC 1404	
	ACC1708	Beugel wegzwenkbaar; hoogteverstelbaar; links gemonteerd	NC 1405	
TAFELBEDIENING / CENTRAAL GEPLAATSTE BEDIENING + BEUGEL				
	ACC1607	Tafelbediening bediening REM 41	NC 1404, 1405, 1609, 1366, 1348	1.851,85
	ACC1608	Centraal geplaatste bediening REM 41	NC 1404, 1405, 1609, 1366, 1348	592,59
	ACC1612	Tafelbediening REM 34, wegklapbaar (enkel als special)	NC 1404, 1405, 1609, 1366, 1348	1.851,85
	ACC1289	Swing Away Rechts		
	ACC1288	Swing Away Links		
BEGELEIDERSBEDIENING + BEUGEL				
	ACC1602	Begeleidersbediening REM 24SD	NC 1720, 1366, 1348, (met 1609 enkel als special)	135,00
	ACC1616	Begeleidersbediening G90A	NC 1720, 1609, 1366, 1348	135,00
	ACC1207	Standaard Beugel Rechts	NC 1609+1289	
	ACC1208	Standaard Beugel Links	NC 1609+1288	
BIJKOMENDE ACS BEDIENINGEN (enkel te combineren met hoofdbedieningskast)				
KINBEDIENING + BEUGEL (enkel)				
	ACC1609	Kinbediening (oud model) met standaard joystick	NC 1611, 1607, 1608, 1612, 1614, 1616, 1602 enkel als special	Prijs afhankelijk van de configuratie
	ACC1289	Swing Away zijdelings, manueel, naar rechts	NC 1720+1207, 1645+1221, 1602+1207	
	ACC1288	Swing Away zijdelings, manueel, naar links	NC 1720+1208, 1645+1222, 1602+1208	
DUBBELE BEDIENING (begeleider)+ BEUGEL				
	ACC1720	Compacte dubbele bediening DX2ACU	NC 1602, 1616	646,45
	ACC1207	Dubbele bediening met beugel, rechts	NC (1609+1289)	
	ACC1208	Dubbele bediening met beugel, links	NC (1609+1288)	
INVACARE IDC BEDIENING + BEUGEL				
	AUA1645	Invacare IDC Dubbele bediening		1185,25
○	AUA1221	Standaard Beugel Rechts	NC (1609+ 1289), (1207+1602/1616)	
○	AUA1222	Standaard Beugel Links	NC (1609+1288), (1208+1602/1616)	
ALTERNATIEVE ACS COMPONENTEN				



Compacte dubbele bediening DX2ACU



Invacare IDC dubbele bediening

CODE	Omschrijving	Publieke prijs in €, 6% BTW inbegrepen
	Voor andere ACS componenten: gelieve het afzonderlijke bestelformulier te gebruiken	
ACCI436	Voorbereid voor elektrische beensteunen en elektrische verstellingen	
OPTIES ONDERSTEL		
◆ ACC0201	Framekleur Pearl Night blue (blauw)	
ACC0230	Framekleur zilver aluminium	
◆ ACC0821	Voorwielen Profiel 4.00 - 8 grijs, lucht	
ACC0822	Voorwielen Profiel 4.00 - 8 zwart, lucht	
ACC0823	Voorwielen Profiel 4.00 - 8 grijs, Puncture Proof (opgevuld)	175,24
ACC0824	Voorwielen Profiel 4.00 - 8 zwart, Puncture Proof (opgevuld)	175,24
ACC0825	Voorwielen Profiel 4.00 - 8 grijs Puncture Proof (lekvrije laag)	NC 1283 175,24
ACC0826	Voorwielen Profiel 4.00 - 8 zwart Puncture Proof (lekvrije laag)	NC 1283 175,24
◆ ACC0737	Achterwielen Profiel 4.10/3.50 - 6 grijs, lucht	NC 1165+0305/0308, 1154+0326
ACC0735	Achterwielen Profiel 4.10/3.50 - 6 zwart, lucht	NC 1165+0305/0308, 1154+0326
ACC0738	Achterwielen Profiel 4.10/3.50 - 6 grijs Puncture Proof (opgevuld)	NC 1165+0305/0308, 1154+0326 169,48
ACC0736	Achterwielen Profiel 4.10/3.50 - 6 zwart Puncture Proof (opgevuld)	NC 1165+0305/0308, 1154+0326 169,48
ACC0739	Achterwielen Profiel 4.10/3.50 - 6 grijs Puncture Proof (lekvrije laag)	169,48
ACC0741	Achterwielen Profiel 4.10/3.50 - 6 zwart Puncture Proof (lekvrije laag)	169,48
ACCI282	Motortype 6 km/u	
◆ ACCI283	Motortype 10 km/u	NC 0825, 0826
ACCI259	Batterij 60 Ah (autonomie ~45 km)	
◆ ACCI260	Batterij 73 Ah (autonomie ~60 km)	
ACCI256	Batterij 97 Ah (autonomie ~80 km)	NC 1343 345,80
ACCI392	Zonder batterij	
◆ ACCI343	Lader 8A (200 - 250V)	NC 1256
ACCI389	Lader 10A	458,74
(VEILIGHEIDS)OPTIES		
	Standaard: ACCI362 Verlichtingssysteem met richtingaanwijzers; ACCI272 Remhendel links	
◆ ACCI329	Veiligheidsgordel met clipsysteem	
ACCI332	H-gordel	NC (1150 + 1610), 1152, 1334 200,89
ACCI415	Achteruitkijkspiegel rechts	NC 1396, 0602, 0603 63,05
ACCI339	Achteruitkijkspiegel links	NC 1399, 0602, 0603 63,05
ACCI312	Stokhouder rechts	NC 1602+1207, 1291, 0602, 0603 53,13
ACCI404	Wegklapbare tafel naar rechts	NC (1601/1611+1207/1707), 1607, 1608, 0602, 0603 191,16
ACCI405	Wegklapbare tafel naar links	NC (1601/1611+1208/1708), 1607, 1608, 0602, 0603 191,16
ACCI333	Toolkit	10,00
ACCI366	Beschermingsbeugel voor bedieningskast	NC 1348, 1611, 1602, 1607, 1608, 1610 38,88
ACCI348	Km teller	NC 1366, 1611, 1602, 1607, 1608, 1610 228,11
ACCI379	Urenteller	400,99
ACCI394	Bagagedrager	250,00
ATA1396	Draagtas aan rechter armsteun	NC 1707, 1415, {1607/1608+1289}, 1150, (0602/0603+ 1207) 114,63
ATA1399	Draagtas aan linker armsteun	NC 1708, 1339, {1607/1608+1288}, 1150, (0602/0603+ 1208) 114,63
ACCI308	Draagtas voor de rug	NC 1152, 1378 109,50
ACX1300	Speciale aanpassingen	Op aanvraag
Invacare Unique		

Provider's information

Company

Customer No.

Address

Phone

Email

Consignment

Date

Model

Wheelchair usage: Mainly indoor Mainly outdoor Both indoor and outdoor

Clients information

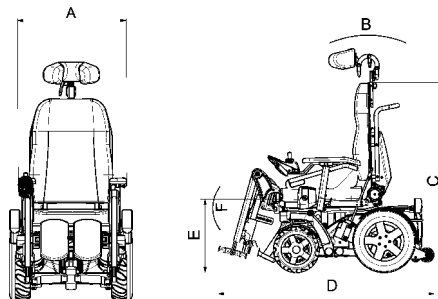
Name (optional)

Age

Disability

Required chair's dimensions

Position	Description	Dimension	Unit
A	Overall width		mm
B	Back support angle		deg.
C	Overall height (w/o head support)		mm
D	Overall length		mm
E	Seat to floor height		mm
F	Leg support angle		deg.

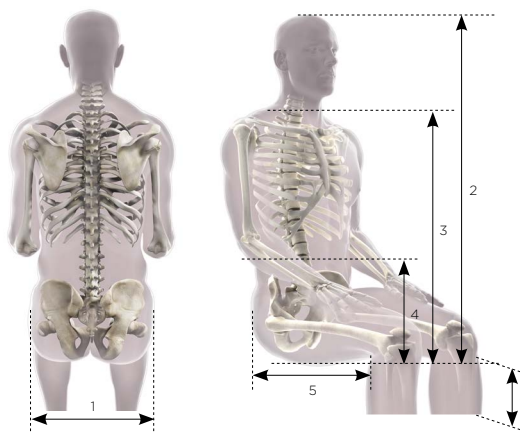


Trusted Solutions,
Passionate People



Client's data

Description	Dimension	Unit
Height		cm
Weight		kg
Waist		cm
Thigh		cm
Lower leg circumference		cm
Leg support angle		deg.
1 Hip width		cm
2 Seat to top of head		cm
3 Seat to shoulder		cm
4 Seat to elbow		cm
5 Knee to back		cm
6 Knee to heel		cm



Additional Information

Annotations

Images / sketches