



Yes, you can.®

Invacare nv  
Autobaan 22 - 8210 Loppem - België - www.invacare.be

Januari 2021

## Invacare® TDX® SP2 Narrow Base €

Elektronische middenwiel aangedreven rolstoel voor gebruik binnen  
Garantie: algemeen: 2 jaar; batterijen: 1 jaar  
Max. gebruikersgewicht: 150 kg, met 8 km/u motoren  
Prijzen in Euro 6% BTW incl.  
Prijzen excl €0,33 recupel excl BTW

Datum :

Referentie:

Dealer:

Gelieve uw keuze aan te geven door een kruisje in het vierkantje

Standaard optie

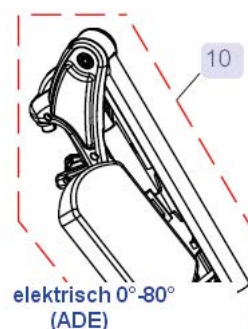
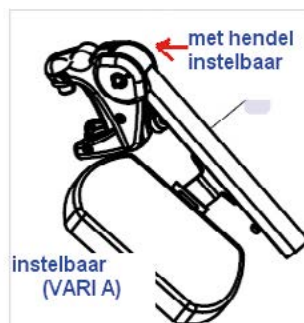
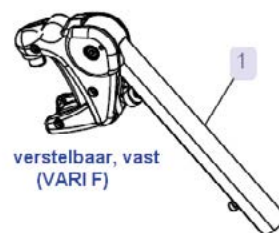
Optie zonder meerprijs

CODE	Omschrijving	Publieke prijs in €, 6% BTW inbegrepen
◆ ARL0000	TDX-SP2 NB Basic Model	<b>5622,86</b>
ARV0000	TDX-SP2 NB Special Model	<b>5.622,86</b>
<b>MODULITE ZITEENHEID</b>		
◆ ARL2100	I. Modulite Ziteenheid	NC 0055, 0522, 0564, 0599
<b>ZITPLAAT/ZITZEIL</b>		
◆ ARL2110	Vaste zitplaat, breedte 430 mm	NC 0071, 0072, 0073, 0074, 0977, 1092, 1093, 1094, 1095, 1332, 2113, 2121, 2123, 2124, 2162, 2163, 2108, 2172, 2173, 0556, 0589, 2129, 2130, 1095, 2193, 2194, 2192, 2184, 2185, 2186, 2187, 2188, 2189, 2179, 1719, 2229, 2701, 2702, 2703, 2704, 2705, 2706
ARL2111	Verstelbaar zitframe met zitplaat en zijrails, breedte 380 tot 530 mm	NC 2141, 2161
ARL2112	Verstelbaar zitframe met zitzeil naspanbaar en zijrails, breedte 380 tot 530 mm (+30 mm zithoogte)	NC 2141, 2161
ARL2109	Verstelbaar zitframe voor universele zitunit	NC 2161, 2141, 2142, 2143, 2144
<b>ZITBREEDTE (enkel voor verstelbaar zitframe met zitplaat)</b>		
ARL2121	380 mm	NC 2110, 2143, (2138+2142/2147/2144), (0977+2229+1287); 2701, 2703, 2705, (0977+2233/2240/+2235/2213/2241)
◆ ARL2122	430 mm	NC (2138+2142/2147), 2701, 2703, 2705
ARL2123	480 mm	NC 2110, (2138+2142/2147), (0071/0072/0073/0074+2129+2184/2185/2186/2187/2188/2189), 2702, 2704, 2706
ARL2124	530 mm	NC 2110, 2174, 2175, 2176, 2177, 2178, 2143, (2111/2112/2109+2192/2194+2172/2173), (2132+2147/2144), 2702, 2704, 2706
<b>ZITDIEPTE</b>		
ARL2132	410 mm	NC 2130, 2196, 2197, 2198, (2195+1607/1404/1405)(2191/2183/2181+2113), (2124+2147/2144) (2184/2185/2186/2187/2188/2189+0556), 2701, 2702, 2703, 2704, 2705, 2706
◆ ARL2134	460 mm	NC 2130
ARL2136	510 mm	NC 2143
ARL2138	560 mm (in combinatie met Flex3 naspanbare rug is de ZD 30mm korter)	NC 2129, 2141, 2143, 2144, Vi en Libra kussen
<b>Rail voor zitdiepte bepaling</b>		
ARL2129	Standaard (zitdiepte 410 mm - 510 mm)	NC 2110, 2138
ARL2130	Verlengd (zitdiepte 510 mm - 560 mm)	NC 2110, 2132, 2134
<b>ZITKUSSEN</b>		
◆ ARL2141	Standaard zitkussen, 50 mm dikte	NC 2109, 2111, 2112, 2138, 2152, 2153, 2154, 2155
ARL2142	Flotech Lite, 75 mm dikte (tot 127kg)/ Contour, 100 mm dikte (tot 152kg)	NC 2109, 2111, 2112, 2138, 2152, 2153, 2154
ARL2143	Flotech ContourVisco 430x430 mm (tot 125kg)	NC 2109, 2136, 2121, 2124, 2138, 2155

	CODE	Omschrijving		Publieke prijs in €, 6% BTW inbegrepen
	ARL2147	MatrX Libra kussen, hoogte 90mm	NC 2109, 2124+2132, 2155	<b>437,34</b>
	ARL2144	MatrX Vi kussen (Mesh)	NC 2109, 2132, 2136, 2138	<b>218,16</b>
	ARL2140	Regelbare basisplaat voor Adkussen		
<b>RUGFRAME</b>				
◆	ARL2161	Rugframe afneembaar, hoogte 480 mm (enkel manuele verstellingen)	NC 2108, 2111, 2112, 2172, 2173, 0977, 1307, 2128	
	ARL2162	Met lange rugbuizen en instelbare beugel	NC 2110	
	ARL2163	Met korte rugbuizen en instelbare beugel	NC 2110, 2172, 2173	
<b>DUWHANDVATEN VOOR RUGBUIZEN</b>				
	ARL2107	Rugbuizen met duwhandvaten	NC 2161	
	ARL2108	Rugbuizen zonder duwhandvaten	NC 2161, 1307, 1332, 1378, 1495, 2219, 2220, 2227, 2228, 2245, 1720, 1602, 1616, 1643, 1644, 1618, 1640, 1645, (2170, 2171/2174/2175/2176/2177/2178+1350/1432/1427), 1891, 1892	
<b>RUGBEKLEDING</b>				
◆	ARL2171	Standaard rug	NC 2152, 2153, 2154, 1445, 1446, 1496, (2108+1350/1432/1427), 2155, 2230, 2247, 2322, 2323, 2324, 2325, 2326, 2327	
	ARL2179	Flex3 Naspanbare rug (lang: 540 mm/ kort: 480 mm)	NC 2110, 2151, 2153, 2154, 2192, 2193, 2194, 2199, 1445, 1446, 1719, 2229, 2155, 2230, 2247, 2322, 2323, 2324, 2325, 2326, 2327	<b>149,94</b>
	ARL2172	Flex3 instelbare rugplaat (zonder kussen)	NC 2110, 2161, 2163, 2128, (2109/2111/2112+2124+2192/2194)	120,00
	ARL2173	Flex3 instelbare rugplaat met Laguna kussen	NC 2110, 2161, 2163, 2128 (2109/2111/2112+2124+2192/2194)	<b>231,16</b>
MatrX ruggen - breedte komt overeen met de gekozen zitbreedte (niet met zitbreedte 53cm)				
	ARL2174	MatrX Posture Back, hoogte 400 mm (Mesh)	NC 1445, 1446, 1496, 2124 (2108+1350/1432/1427)	<b>231,16</b>
	ARL2175	MatrX Posture Back, hoogte 500 mm (Mesh)	NC 1445, 1446, 1496, 2124 (2108+1350/1432/1427)	<b>231,16</b>
	ARL2176	MatrX Elite Back, hoogte 500 mm (Mesh)	NC 1445, 1446, 1496, 2124 (2108+1350/1432/1427)	<b>231,16</b>
	ARL2177	MatrX Elite TR, hoogte 500 mm (Mesh)	NC 1445, 1446, 1496, 2124 (2108+1350/1432/1427)	<b>460,00</b>
	ARL2178	MatrX Elite Deep Back, hoogte 500 mm (Mesh)	NC 1445, 1446, 1496, 2124 (2108+1350/1432/1427)	<b>560,00</b>
	ARL2170	Enkel rugframe, zonder rug	NC 1496, 1445, 1446 (2108+1350/1432/1427), 2322, 2323, 2324, 2325, 2326, 2327	
<b>KLEUR VAN DE BEKLEDING (niet te bepalen bij Mesh)</b>				
◆	ARL2151	Zwart nylon	NC 2179	
	ARL2152	Zwart Dartex	NC 2141, 2171, (2138+2142), 2179	
	ARL2155	Zwarte spacer	NC 2141, 2143, 2144, 2147, 2171, 2179	35,00
<b>ARMSTEUN</b>				
◆	ARL2191	Afneembare T-armsteun, in hoogte instelbaar 290 - 360 mm		
	ARL2181	Afneembare T-armsteun, in hoogte instelbaar (50mm hoger)		10,00
	ARL2198	Gepolsterde armpad met geïntegreerde kledijbeschermer	NC 2132, 2195, 2196, 2197, 2184, 2185, 2186, 2187, 2188, 2189, 2199, 1611	
	ARL2183	Inwaartse armsteun (-25 mm van breedte van het zitframe per kant)	NC 2184, 2185, 2186, 2187, 2188, 2189 (2132+2113)	
	ARL2193	Flip-up armsteun	NC 2110, 1445, 1446, 2179	150,00
	ARL2192	Volgende armsteunen (hoogte instelbaar 230-300 mm)	NC 2110, 1445, 1446, (2109/2111/2112+2124+2172/2173), 2179	250,00
	ARL2194	Volgende armsteunen (hoogte instelbaar 300-360mm)	NC 2110, 1445, 1446, (2109/2111/2112+2124+2172/2173), 2179	250,00
	ARL2190	Zonder armsteun		
<b>ARMPAD</b>				
◆	ARL2195	Korte armpad (325 mm)	NC 2198	
	ARL2196	Lange armpad (375 mm)	NC 2132, 2198	
	ARL2197	Ergonomische armpad (397 mm)	NC 2132, 2198, 2230, 2247	50,00
	ARL2199	Zachte armpad (397 mm)	NC 2198, 2179, 1611	50,00

CODE	Omschrijving	Publieke prijs in €, 6% BTW inbegrepen
<b>HEUPONDERSTEUNING</b>		
ARL2184	Heupsteun links; 140 mmX100 mm	NC 2110, 2198, 2183, (2132+0556), 2701, 2702, 2703, 2704, 2705, 2706 <b>138,49</b>
ARL2186	Heupsteun links; 230 mmX100 mm	NC 2110, 2198, 2183, (2132+0556), 2701, 2702, 2703, 2704, 2705, 2706 <b>138,49</b>
ARL2188	Heupsteun links; 330 mmX100 mm	NC 2110, 2198, 2183, (2132+0556), 2701, 2702, 2703, 2704, 2705, 2706 <b>138,49</b>
ARL2185	Heupsteun rechts; 140 mmX100 mm	NC 2110, 2198, 2183, (2132+0556), 2701, 2702, 2703, 2704, 2705, 2706 <b>138,49</b>
ARL2187	Heupsteun rechts; 230 mmX100 mm	NC 2110, 2198, 2183, (2132+0556), 2701, 2702, 2703, 2704, 2705, 2706 <b>138,49</b>
ARL2189	Heupsteun rechts; 330 mmX100 mm	NC 2110, 2198, 2183, (2132+0556), 2701, 2702, 2703, 2704, 2705, 2706 <b>138,49</b>
ARL2164	Bevestiging voor heupsteun (155 mm)	80,00
ARL2165	Bevestiging voor heupsteun (206 mm)	80,00
<b>ZITOPTIES</b>		
ARLI350	Neksteun, instelbaar in diepte	NC (2108+2171/2174/2175/2176/2177/2178), 2230, 2247, (2229+1288/1289) <b>187,42</b>
ARLI432	Hoofdsteun, zijwaarts instelbaar	NC (2108+2171/2174/2175/2176/2177/2178), 2230, 2247, (2229+1288/1289) <b>187,42</b>
ARLI427	Hoofdsteun met wangondersteuning (Dartex)	NC (2108+2171/2174/2175/2176/2177/2178), 2230, 2247, (2229+1288/1289) <b>187,42</b>
ARL2323	Elan Standaard Pad 150 mm / 6" breed met standaard hoesbekleding (ESP26) compleet met Elan Hoofdsteun Hardware (MEHW)	NC 2171, 2179, 2230, 2247, 2170 440,00
ARL2324	Elan Standaard Pad 255 mm / 10" breed met standaard hoesbekleding (ESP26) compleet met Elan Hoofdsteun Hardware (MEHW)	NC 2171, 2179, 2230, 2247, 2170 <b>187,42</b>
ARL2322	Elan Standaard Pad 355 mm / 14" breed met standaard hoesbekleding (ESP26) compleet met Elan Hoofdsteun Hardware (MEHW)	NC 2171, 2179, 2230, 2247, (2229+1288/1289), 2170 440,00
ARL2325	Elan Occipitale Pad 230x180 mm / afmetingen 9"x7" met standaard cover (EOP23) compleet met Elan Hoofdsteun Hardware (MEHW)	NC 2171, 2179, 2230, 2247, 2170 440,00
ARL2326	Elan Occipitale Pad 305x200 mm / afmetingen 12"x8" met standaard cover compleet met Elan Hoofdsteun Hardware (MEHW)	NC 2171, 2179, 2230, 2247, 2170 440,00
ARL2327	Elan 4 Punts Hoofdsteun Pad 280x255 mm / afmetingen 11"x10" met standaard cover compleet met Elan Hoofdsteun Hardware (MEHW)	NC 2171, 2179, 2230, 2247, 2170 600,00
ARLI446	Zijpelotten (paar) (Dartex) met verlengde arm en standaard pad	NC 2170, 2171, 2174, 2175, 2176, 2177, 2178, 2179, 2192, 2193, 2194 <b>202,42</b>
ARLI445	Zijpelotten (paar) (Dartex) met verlengde arm en multi-instelbare pad	NC 2170, 2171, 2174, 2175, 2176, 2177, 2178, 2192, 2193, 2194 <b>202,42</b>
<b>ZITVERSTELLINGEN VOOR MODULITE</b>		
◆ ARLI091	Manueel instelbare zitkanteling (0°-12°)	NC 0364
ARLI092	Elektrische zitkanteling (0°-20°) tot 136kg (zonder lift)	NC 2110, 2201 <b>1187,05</b>
ARLI095	Elektrische HD zitkanteling (0°-20°) tot 180kg (zonder lift)	NC 2110, 2201 <b>1187,05</b>
ARLI093	Elektrische zitkanteling (0°-30°) met schuifcompensatie (ZH 460 mm)	NC 2110, 0354, 0364, 2201 <b>1187,05</b>
ARLI094	Elektrische zitlift (30cm; 30°) (ZH 460 mm)	NC 2110, 1638, 1639, 1643, 1644, 0354, 0364, 2201, 2202 <b>2748,96</b>
<b>ZITHOOGTE ENKEL VOOR I092 EN I095</b>		
ARL0354	Zithoogte 450 mm	
ARL0364	Zithoogte 475 mm	
<b>VASTE ZITKANTELING NAARVOOR</b>		enkel met 1093 of 1094
ARL2054	"5° voorwaartse kanteling, stahulp (verminderd de achterwaartse kanteling met 5°)"	NC 1091, 1092, 1095 150,00
<b>RUGVERSTELLINGEN VOOR MODULITE</b>		
◆ ARL0975	Manueel instelbare rughoek	

	CODE	Omschrijving		Publieke prijs in €, 6% BTW inbegrepen
	ARL097A	schuifcompensatie voor elektrische rug		<b>265,91</b>
	ARL0977	Elektrische rughoekverstelling	NC 2110, 2201	<b>1187,05</b>
<b>BEENSTEUNEN / VOETSTEUNEN</b>				
<b>CENTRAAL GEMONTEERDE BEENSTEUN</b>				
	ARL0556	Hoekinstelbaar	NC 2110	<b>249,90</b>
	ARL0589	LNX Elektrische centrale beensteun, lengtecompensatie	NC 2110, (1094+2054), 2201, 2202	<b>1.249,52</b>
	ARL0501	zonder hanger		
◆	ARL0583	Kuitpad		
<b>VOETPLATEN/VOETENPLAAT VOOR CENTRALE BEENSTEUN</b>				
	ARL2365	Hoek en breedte instelbare voetplaten S (127 W x 190 mm D / 5"x7.5")		<b>112,46</b>
	ARL0559	Hoek en breedte instelbare voetplaten M (140 W x 240 mm D / 5.5"x9.5")		<b>112,46</b>
	ARL0516	Hoek en breedte instelbare voetplaten L (150 W x 290 mm D / 6"x11.5")		<b>112,46</b>
	ARL2366	Hoek instelbare voetenplaat S (305 W x 215 mm D / 12"x8.5")	NC 0556	<b>112,46</b>
	ARL0517	Hoek instelbare voetenplaat M (305 W x 275 mm D / 12"x10.75")	NC 0556	<b>112,46</b>
<b>INDIVIDUELE BEENSTEUN LINKS</b>				
◆	ARL0565	Standaard voetsteun 80° vast; links	NC 0546, 0547, 0548, 0549, 0509	
	ARL0536	Amputatiesteun	NC 0505, 0509, 0511, 0549, 0546, 0547, 0548	123,54
	ARL0536	Hanger Vari F links	NC 0566, 0554	
	ARL0537	Hanger Vari A links	NC 0505, 0566, 0554	<b>124,95</b>
	ARL0538	Hanger ADM 0° - 80° links	NC 0505, 0566, 0554	<b>143,69</b>
	ARL0539	Hanger ADE 0° - 80° links	NC 0505, 0566, 0554, 1801, 2201	<b>624,76</b>
	ARL0535	Zonder beensteun links	NC 0505, 0509, 0511	
<b>INDIVIDUELE BEENSTEUN RECHTS</b>				
◆	ARL0566	Standaard voetsteun 80° vast; rechts	NC 0536, 0537, 0538, 0539, 0506	
	ARL0546	Amputatiesteun	NC 0502, 0506, 0508, 0539, 0536, 0537, 0538	123,54
	ARL0546	Hanger Vari F rechts	NC 0565, 0555	
	ARL0547	Hanger Vari A rechts	NC 0502, 0565, 0555	<b>124,95</b>
	ARL0548	Hanger ADM 0° - 80° rechts	NC 0502, 0565, 0555	<b>143,69</b>
	ARL0549	Hanger ADE 0° - 80° rechts	NC 0502, 0565, 0555, 1801, 2201	<b>624,76</b>
	ARL0545	Zonder beensteun rechts	NC 0502, 0506, 0508	
<b>INDIVIDUELE VOETPLATEN LINKS</b>				
◆	ARL0505	Vaste voetplaat links	NC 0535, 0537, 0538, 0539	
	ARL0509	Hoekinstelbare voetplaat links	NC 0535, 0565, 0555	
	ARL0511	Hoek- en diepteverstelbare voetplaat links	NC 0535	<b>56,23</b>
<b>INDIVIDUELE VOETPLATEN RECHTS</b>				
◆	ARL0502	Vaste voetplaat rechts	NC 0545, 0547, 0548, 0549	
	ARL0506	Hoekinstelbare voetplaat rechts	NC 0545, 0566, 0554	
	ARL0508	Hoek- en diepteverstelbare voetplaat rechts	NC 0545	<b>56,23</b>
<b>BEENSTEUNEN PER PAAR</b>				
	ARL0526	Standaard voetsteunen 80°	NC 0504	
◆	ARL0503	Hangers Vari F per paar		
	ARL0533	Hangers Vari A per paar	NC 0512	<b>249,90</b>
	ARL0532	Hangers ADM 0° - 80° per paar	NC 0512	<b>287,38</b>
	ARL0531	Hangers ADE 0° - 80° per paar	NC 0512, 1801, 2201	<b>1.249,52</b>
	ARL0501	Zonder hangers	NC 0512, 0513, 0504	
<b>VOETPLATEN PER PAAR</b>				
◆	ARL0512	Vaste voetplaten	NC 0501, 0531, 0532, 0533	
	ARL0504	Hoekinstelbare voetplaten per paar	NC 0501, 0526	
	ARL0513	Hoek- en diepteverstelbare voetplaten per paar	NC 0501	<b>112,46</b>



	CODE	Omschrijving	Publieke prijs in €, 6% BTW inbegrepen	
<b>LiNX BEDIENING</b>				
<b>STUURKASTEN</b>				
	ARL2201	REM110: LiNX bediening Drive only	NC 1367, 1437, 1092, 1095, 1093, 1094, 0977, 0947, 0589, 0539, 0549, 0531; (2220+1284/1283), 2229, 2231, 2232, 2230, 2247, 2257, 2233, 2240, 2270, 2219, 2245	
◆	ARL2203	REM211: LiNX bediening met 3 rijprofielen; zonder lichten	NC 1367, 1437, 2229, 2231, 2232, 2230, 2247, 2257, 2233, 2240, 2270	
	ARL2204	REM216: LiNX bediening met 3 rijprofielen; met lichten	NC 2229, 2231, 2232, 2230, 2247, 2257, 2233, 2240, 2270	
	ARL2205	REM400: LiNX bediening met touch-screen interface, geïntegreerde bluetooth en configureerbare jack sockets	NC 1145, 2220	250,00
	ARL2206	REM500: LiNX bediening zonder joystick met touch-screen interface, geïntegreerde bluetooth en configureerbare jack sockets	NC 1145, 2220, 2270	<b>1850,12</b>
<b>REM400 MET TOGGLE SWITCHES</b>				
	ARL2270	Toewijsbare Toggle Switch Module voor REM400 (DLX-SW400TGL) voorinstelbaar met links: ON/OFF, en rechts: snelheidsregelaar	NC 2201, 2203, 2204, 2206	350,00
<b>MONTAGE</b>				
	ARL1207	Standaard beugel rechts gemonteerd	NC 1404, (2231/2232+2207/2213), (2233/2240+2235/2213/2241), (2257+2275)	
	ARL1208	Standaard beugel links gemonteerd	NC 1405, (2231/2232+2208/2214), (2233/2240+2236/2214/2242), (2257+2276)	
◆	ARL1707	Beugel wegzwenkbaar + hoogverstelbaar rechts gemonteerd	NC 1404, (2231/2232+2207/2213), (2233/2240+2235/2213/2241), (2257+2275)	
	ARL1708	Beugel wegzwenkbaar + hoogverstelbaar links gemonteerd	NC 1405, (2231/2232+2208/2214), (2233/2240+2236/2214/2242), (2257+2276)	
	ARL2227	Beugel rechts, gemonteerd voor de begeleider	NC 2219, 2220, (2245+1221), 2108, 1287, 2128	51,04
	ARL2228	Beugel links, gemonteerd voor de begeleider	NC 2219, 2220, (2245+1222), 2108, 1286, 2128	51,04
	ARLXXXX	werkbladbesturing wegklapbaar in het blad	special	1936,77
	ARV2239	Individuele bevestiging per verzoek (Special) - MEER INFO VEREIST		Op aanvraag
<b>MONTAGE REM500 DISPLAY</b>				
	ARL2209	Beugel wegzwenkbaar; multi-instelbaar; rechts gemonteerd	NC (2251+2217), 1404, 1415, (2231/2232+2207/2213), (2233/2240+2235/2213/2241), (2257+2275)	
	ARL2210	Beugel wegzwenkbaar; multi-instelbaar; links gemonteerd	NC (2251+2218), 1405, 1339, (2231/2232+2208/2214), (2233/2240+2236/2214/2242), (2257+2276)	
	ARL2213	Centrale bevestiging, swing-away naar rechts, balscharnier	NC (2251+2217), 1404, 1405, 1415, (2231/2232+2207/2213), (2233/2240+2235/2213/2241), (2257+2275)	<b>619,76</b>
	ARL2214	Centrale bevestiging, swing-away naar links, balscharnier	NC (2251+2218), 1404, 1405, 1339, (2231/2232+2208/2214), (2233/2240+2236/2214/2242), (2257+2276)	<b>619,76</b>
	ARV2239	Individuele bevestiging per verzoek (Special) - MEER INFO VEREIST		Op aanvraag
<b>DUBBELE BEDIENING: BEGELEIDERSBEDIENING + MONTAGE</b>				
	ARL2220	Begeleidersbediening: REM050	NC 2108, 2205, 2206, 1221, 1222, 2128, (2201+1284/1283:1224), (2227/2228+2201/2203/2204)	<b>676,09</b>
	ARL2219	Begeleidersbediening: Compact Dual Control LiNX (DLX-ACU200)	NC 1221, 1222, 2108, 2128 (2227/2228+2201/2203/2204/2205)	<b>866,70</b>
	ARL2245	Invacare LiNX IDC Dual control	NC 1207, 1208, 2108, 2128, (2227/2228+2201/2203/2204/2205)	<b>1209,78</b>
	ARL1207	Standaard beugel rechts gemonteerd	NC 2245, (2229+1287)	
	ARL1208	Standaard beugel links gemonteerd	NC 2245, (2229+1286)	
	ARL1221	Afneembare beugel rechts	NC 2219, 2220, (2229+1287)	51,04
	ARL1222	Afneembare beugel links	NC 2219, 2220, (2229+1286)	51,04

CODE	Omschrijving	Publieke prijs in €, 6% BTW inbegrepen	
<b>DUBBELE BEDIENING: COMPACTE BEDIENINGEN + MONTAGE</b>		<b>Altijd stuurkast REM400/500 aanduiden</b>	
ARL2231	Proportionele Compact Remote DLX-CR400	NC 2201, 2203, 2204	<b>743,48</b>
ARL2232	Proportionele Compact Remote Low Force DLX-CR-400LF	NC 2201, 2203, 2204	<b>866,70</b>
ARL2207	Rechts gemonteerd	NC 1404, (1207/1707+2201/2203/2204/2205/2206)	
ARL2208	Links gemonteerd	NC 1405, (1208/1708+2201/2203/2204/2205/2206)	
ARL2213	Centraal gemonteerd, swing-away naar rechts (Nucleus)	NC (2251+2217), 1404, 1405, 1415	<b>619,76</b>
ARL2214	Centraal gemonteerd, swing-away naar links (Nucleus)	NC (2251+2218), 1404, 1405, 1339	<b>619,76</b>
ARV2215	Individuele bevestiging per verzoek (Special) - MEER INFO VEREIST		Op aanvraag
<b>DUBBELE BEDIENING:ALTERNATIEVE JOYSTICKS OF INPUT + MONTAGE</b>		<b>Altijd stuurkast REM400/500 aanduiden</b>	
<b>Kinbesturing + montage</b>			
ARL2229	Proportionele kinbediening (ASLI38)	NC 2201, 2203, 2204, 2128, 2110, 2179	<b>1.624,00</b>
ARLI289	Swing Away beugel naar rechts, manueel (ASL628); altijd met Elan Hoofdsteun	NC 1350, 1432, 1427, 1496, 1495, 2171	
ARLI288	Swing Away beugel naar links, manueel (ASL628); altijd met Elan Hoofdsteun	NC 1350, 1432, 1427, 1496, 1495, 2171	
ARLI287	Swing Away beugel naar rechts, elektrisch	NC 2227, (2219+1207), (2245+1221), 1404, 1415, 1312	<b>468,57</b>
ARLI286	Swing Away beugel naar links, elektrisch	NC 2228, (2219+1208), (2245+1222), 1405, 1339, 1363	<b>468,57</b>
<b>Hoofdbesturing ATOM technology</b>			
ARL2230	Hoofdbediening met ultrasone proximity sensoren (ATOM, ASLI04) en standaard wings M3	2171, 2179, 2197, 2201, 2203, 2204, 2220, 2229, 2233, 2323, 2324, 2322, 2325, 2326, 2327, 1350, 1432, 1427, 2257, 2240, (2231/2232+2258)	<b>5049,07</b>
ARL2247	Hoofdbediening met ultrasone proximity sensoren (PROTON, ASLI04P) en PROTON wings	2171, 2179, 2197, 2201, 2203, 2204, 2220, 2229, 2233, 2323, 2324, 2322, 2325, 2326, 2327, 1350, 1432, 1427, 2257, 2240, (2231/2232+2258)	<b>5319,55</b>
<b>FOUR-SWITCH PROXIMITY TAFEL</b>			
ARL2257	Four-Switch Proximity Tafel (ASLI06)	NC 2201, 2203, 2204, 2220, 2229, 2230, 2247, 2233, 2240, (2231/2232+2258), 2128	<b>5.680,20</b>
ARL2275	Centraal gemonteerd, swing-away naar rechts, Nucleus (incl. Eclipse Tafel ASL619, 360x180 mm)	NC (2251+2217), 1404, 1405, 1415, (1207/1707+2205), (2209/2213+2206)	<b>619,76</b>
ARL2276	Centraal gemonteerd, swing-away naar links, Nucleus (incl. Eclipse Tafel ASL619, 360x180 mm)	"NC (2251+2218), 1404, 1405, 1339 (1208/1708+2205); (2210/2214+2206)"	<b>619,76</b>
ARV2215	Individueel gemonteerd Special - EXTRA INFO NOODZAKELIJK		
<b>Draadloze accessoires voor ATOM</b>			
ARL2249	Draadloze Triple Switch Receiver (ASL557-3)		<b>631,13</b>
ARL2250	Draadloze Mouse Emulator (ASL558)		<b>1352,43</b>
<b>MICRO EXTREMITY CONTROL</b>			
ARL2233	MEC Proportionele Joystick (Micro Extremity Control)	NC 2201, 2203, 2204, 2220, 2229, 2230, 2247, 2257, 2240, (2231/2232+2258), 2128	<b>3317,28</b>
ARL2235	Gemonteerd in tafeltje Rechts (ASL603, 100x150 mm)	NC (2251+2217), (2121+0977), 1404, 1415, (1207/1707+2205), (2209/2213+2206)	
ARL2236	Gemonteerd in tafeltje Links (ASL603, 100x150 mm)	NC (2251+2218), 1405, 1339 (1208/1708+2205); (2210/2214+2206)	
ARL2213	Centraal gemonteerd, swing-away naar rechts, Nucleus	NC (2251+2217), (2121+0977), 1404, 1405, 1415, (1207/1707+2205), (2209/2213+2206)	<b>619,76</b>
ARL2214	Centraal gemonteerd, swing-away naar links, Nucleus	NC (2251+2218), 1404, 1405, 1339 (1208/1708+2205); (2210/2214+2206)	<b>619,76</b>
ARL2241	Centraal gemonteerd in tafeltje, swing-away naar rechts, Nucleus (incl. Tafel ASL603, 100x150 mm)	NC (2251+2217), (2121+0977), 1404, 1405, 1415, (1207/1707+2205), (2209/2213+2206)	<b>714,49</b>

CODE	Omschrijving	Publieke prijs in €, 6% BTW inbegrepen	
ARL2242	Centraal gemonteerd in tafeltje, swing-away naar links, Nucleus (incl. Tafel ASL603, 100x150 mm)	NC (2251+2218), 1404, 1405, 1339 (1208/1708+2205); (2210/2214+2206)	<b>714,49</b>
ARV2215	Individueel gemonteerd Special - EXTRA INFO NOODZAKELIJK		Op aanvraag
<b>HEAVY DUTY REMOTE JOYSTICK</b>			
ARL2240	Proportionele Heavy Duty Joystick met mode switch (ASL133)	2201, 2203, 2204, 2220, 2229, 2230, 2247, 2257, 2233, (2231/2232+2258), 2128	<b>1722,09</b>
ARL2235	Gemonteerd in tafeltje Rechts (ASL603, 100x150 mm)	NC (2251+2217), (2121+0977), 1404, 1415, (1207/1707+2205), (2209/2213+2206)	
ARL2236	Gemonteerd in tafeltje Links (ASL603, 100x150 mm)	NC (2251+2218), 1405, 1339 (1208/1708+2205); (2210/2214+2206)	
ARL2213	Centraal gemonteerd, swing-away naar rechts, Nucleus	NC (2251+2217), (2121+0977), 1404, 1405, 1415, (1207/1707+2205), (2209/2213+2206)	<b>619,76</b>
ARL2214	Centraal gemonteerd, swing-away naar links, Nucleus	NC (2251+2218), 1404, 1405, 1339 (1208/1708+2205); (2210/2214+2206)	<b>619,76</b>
ARL2241	Centraal gemonteerd in tafeltje, swing-away naar rechts, Nucleus (incl. Tafel ASL603, 100x150 mm)	NC (2251+2217), (2121+0977), 1404, 1405, 1415, (1207/1707+2205), (2209/2213+2206)	<b>714,49</b>
ARL2242	Centraal gemonteerd in tafeltje, swing-away naar links, Nucleus (incl. Tafel ASL603, 100x150 mm)	NC (2251+2218), 1404, 1405, 1339 (1208/1708+2205); (2210/2214+2206)	<b>714,49</b>
ARV2215	Individueel gemonteerd Special - EXTRA INFO NOODZAKELIJK		Op aanvraag
<b>Alternatieve besturing van de zitunit: LiNX 10-way switch</b>		<b>In combinatie met alternatieve joystick: enkel aan de andere zijde van de joystick</b>	
ARL2251	10_way switch (incl. loom)		
ARL2217	bevestiging rechts, vooraan	NC 2209, 2213, 2275, 2235, 2241; (2231/2232+2207), 1415	51,04
ARL2218	bevestiging links, vooraan	NC 2210, 2214, 2276, 2236, 2242; (2231/2232+2208), 1339	51,04
ARL2227	bevestiging rechts, achteraan voor begeleider	NC 2128, 1287, 1221, (2219/2220+1207)	51,04
ARL2228	bevestiging links, achteraan voor begeleider	NC 2128, 1286, 1222, (2219/2220+1208)	51,04
ARL2225	Zonder montage		
ARL2252	verbindingloom met jack sockets voor 10_way switch		
<b>USB lader</b>			
ARL2253	USB lader poort DLX-USB02-A	NC 2110, 1145	188,25
ARL2207	rechts gemonteerd		
ARL2208	links gemonteerd		
<b>NOODSTOPSCHAKELAAR AFSTANDSBEDIENING</b>			
ARL2258	Noodstopchakelaar afstandsbediening (ASL504)	"NC 2231/2232+2229/2230/2247/2257/2233/2240, (0069+2054/2055)"	<b>285,58</b>
<b>LiNX ACCESSOIRES (niet gemonteerd!)</b>			
ARL2300	Niet gemonteerd		
ARV2301	Gemonteerd en geprogrammeerd (Special)		Op aanvraag
<b>BUDDY BUTTONS</b>		<b>loom 2252 nodig als REM400:500 niet is gekozen</b>	
ARL1685	Rood		80,00
ARL1686	Geel		80,00
ARL1687	Groen		80,00
ARL1690	Blauw		80,00
<b>EGG SWITCH</b>		<b>loom 2252 nodig als REM400:500 niet is gekozen</b>	
ARL2254	Zwart		80,00
<b>PIKO BUTTONS</b>		<b>loom 2252 nodig als REM400:500 niet is gekozen</b>	
ARL1711	Rood		80,00
ARL1712	Geel		80,00

	CODE	Omschrijving	Publieke prijs in €, 6% BTW inbegrepen
	ARL1713	Groen	80,00
	ARL1714	Oranje	80,00
	ARL1715	Blauw	80,00
	ARL1716	Zwart	80,00
<b>BODYPOINT JOYSTICKKNOPPEN</b>			
	ARL2721	3 inch U-vormig joystickknop, Bodypoint PC101A	125,64
	ARL2722	4 inch U-vormig joystickknop, Bodypoint PC102A	125,64
	ARL2723	Rubber; koepelvormige joystickknop, Bodypoint PC107A	125,64
	ARL2724	paddestoelvormige joystickknop, Bodypoint PC110A	125,64
<b>OPTIES ONDERSTEL</b>			
<b>KLEUR ONDERSTEL</b>			
◆	ARL0228	Wet Black	
	ARL2601	SpaceStation Silver	
	ARL2602	Island Blue	
	ARL2603	Grape JellyBean	
	ARL2604	Monster Green	
	ARL2605	Tangy Orange	
	ARL2606	WhiteOut	
	ARL2607	Rockstar Red	
	ARL2608	Lights Out Black – Mat	
	ARL2609	Invacare® Blue	
<b>KLEUR WIEL INLEG</b>			
	ARL2611	SpaceStation Silver	
	ARL2612	Island Blue	
	ARL2613	Grape JellyBean	
	ARL2614	Monster Green	
	ARL2615	Tangy Orange	
	ARL2616	WhiteOut	
	ARL2617	Rockstar Red	
	ARL2618	Lights Out Black – Matte	
	ARL2619	Invacare Blue	
◆	ARL2620	Wet Black	
	ARL2621	Zonder wiel inleg	
<b>VORKEN</b>			
◆	ARL2631	Enkelzijdige vork incl. zwart wiel	
	ARL2632	Dubbelzijdige vork	
<b>AANDRIJFWIELEN</b>			
◆	ARL0704	14"x3" Zwarte band, Pneumatisch	
	ARL0732	14"x3" Zwarte band, Puncture protected (opblaasbaar), 3.00-8	
	ARL0733	14"x3" Zwarte band met Gel schuim Inleg (niet opblaasbaar)	
<b>MOTOREN</b>			
	ARL1282	Motortype 6 km/u; 4-polige motoren (max.gebruikersgewicht 180 kg)	
	ARL1283	Motortype 10 km/u; 4-polige motoren (max.gebruikersgewicht 180 kg)	NC (2201+2220)
<b>BATTERIJEN</b>			
◆	ARL1557	Batterij 50 Ah	
	ARL1392	Zonder batterij	
<b>G-Trac / Gyroscop</b>			
	ARL1215	G-Trac Module	732,79
<b>LADER</b>			
◆	ARL1343	Opticharge Lader 8A (200 - 250V)	



	CODE	Omschrijving		Publieke prijs in €, 6% BTW inbegrepen
	ARLI389	Opticharge Lader 10A (200 - 250V)		51,04
<b>LICHTEN</b>				
	ARLI437	Verlichtingssysteem met richtingaanwijzers LED	NC 1638, 1643, 2201, 2203, 2202, 2221	1112,08
◆	ARLI254	Zonder lichten		
<b>VEILIGHEIDSOPTIES</b>				
<b>TRANSPORT</b>				
	ARLI450	Vorbereiding voor Dahl Docking station (Hoofdsteun is verplicht)		508,82
◆	ARLI493	4-puntsfixatie voor transport van de rolstoel zonder gebruiker	NC 2128	
	ARLI494	4-puntsfixatie voor transport van de rolstoel met gebruiker (hoofdsteun verplicht)		
<b>VEILIGHEIDSGORDEL</b>				
◆	ARLI329	Veiligheidsgordel met clipsluiting voor Max zitunit	NC 1198, 1199, 2701, 2702, 2703, 2704, 2705, 2706	
	ARLI2113	Veiligheidsgordel met clipsluiting voor zijrail modulite	"NC 1198, 1199, 2110, 1145, (2132+2181/2191), 2701, 2702, 2703, 2704, 2705, 2706"	
	ARLI332	H-Gordel	NC 2110, 2108	<b>200,00</b>
<b>BODYPOINT GORDELS (incl montage kit)</b>				
	ARL2701	Evoflex Pelvic Stabilizer; Rehab Latch Maat L (lengte 620 mm)	NC 1150, 1172, 2110, 2121, 2122, 2132, 2184, 2185, 2186, 2187, 2188, 2189, 1329, 2113	237,82
	ARL2702	Evoflex Pelvic Stabilizer; Rehab Latch Maat M (lengte 460 mm)	NC 1150, 1172, 2110, 2123, 2124, 2132, 2184, 2185, 2186, 2187, 2188, 2189, 1329, 2113	237,82
	ARL2703	2-Punts Heupgordel, Ctr-Pull, Drukknop, Cinch-montage Maat L (lengte 620 mm)	NC 1150, 1172, 2110, 2121, 2122, 2132, 2184, 2185, 2186, 2187, 2188, 2189, 1329, 2113	216,39
	ARL2704	2-Punts Heupgordel, Ctr-Pull, Drukknop, Cinch-Montage Maat M (lengte 460 mm)	NC 1150, 1172, 2110, 2123, 2124, 2132, 2184, 2185, 2186, 2187, 2188, 2189, 1329, 2113	216,39
	ARL2705	2-Punts Heupgordel, Dual-Pull, Side-Release knop, Cinch-Montage Maat L (lengte 620 mm)	NC 1150, 1172, 2110, 2121, 2122, 2132, 2184, 2185, 2186, 2187, 2188, 2189, 1329, 2113	237,82
	ARL2706	2-Punts Heupgordel, Dual-Pull, Side-Release knop, Cinch-Montage Maat M (lengte 460 mm)	NC 1150, 1172, 2110, 2123, 2124, 2132, 2184, 2185, 2186, 2187, 2188, 2189, 1329, 2113	237,82
<b>ACHTERUITKIJKSPIEGEL</b>				
	ARLI415	Achteruitkijkspiegel rechts	NC 0007, 1198	<b>64,36</b>
	ARLI339	Achteruitkijkspiegel links	NC 0007, 1198	<b>64,36</b>
<b>ACCESSOIRES</b>				
	ARL2128	Rughaken op Modulite zitunit (max laadvermogen tot 6 kg = impact op het max. gebruikersgewicht)	NC 1494, 2172, 2173, 2161, 2227, 2228, 2220, 2219, 2229, 2245, 1602, 1616, 1643, 1644, 1618, 1640, 1720, 1645, 1719, 1891, 1892	153,11
	ARLI312	Stokhouder rechts	NC 0007	54,23
	ARLI363	Stokhouder links	NC 0007	54,23
	ARLI404	Werkblad, opklapbaar naar rechts	NC 1207, 1707, 2209, 2213, 2214	<b>199,92</b>
	ARLI405	Werkblad, opklapbaar naar links	NC 1208, 1708, 2210, 2213, 2214	<b>199,92</b>
	ARVI379	Urenteller		409,29

CODE	Omschrijving	Publieke prijs in €, 6% BTW inbegrepen
------	--------------	--

**Invacare Unique**

SP\_001 Customized Powered Wheelchair - Required Information  
 Date 17.09.2015 Revision 1.0 Page 1 of 3

**Provider's information**

Company  
 Customer No.  
 Address  
 Phone  
 Email  
 Consignment  
 Date  
 Model

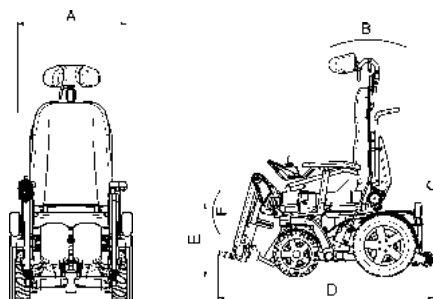
Wheelchair usage:    Mainly indoor            Mainly outdoor            Both indoor and outdoor

**Clients information**

Name (optional)  
 Age  
 Disability

**Required chair's dimensions**

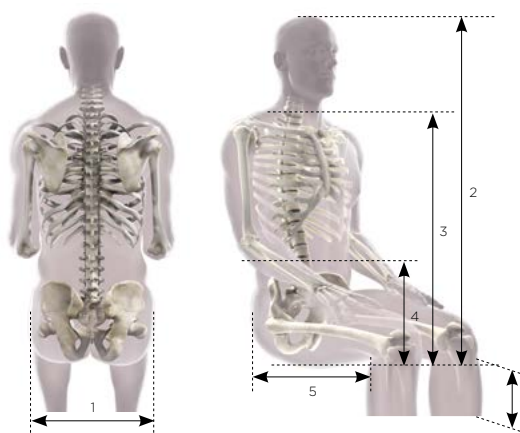
Position	Description	Dimension	Unit
A	Overall width		mm
B	Back support angle		deg.
C	Overall height (w/o head support)		mm
D	Overall length		mm
E	Seat to floor height		mm
F	Leg support angle		deg.



SP\_001 Customized Powered Wheelchair - Required Information  
 Date 17.09.2015 Revision 1.0 Page 2 of 3

**Client's data**

Description	Dimension	Unit
Height		cm
Weight		kg
Waist		cm
Thigh		cm
Lower leg circumference		cm
Leg support angle		deg.
1 Hip width		cm
2 Seat to top of head		cm
3 Seat to shoulder		cm
4 Seat to elbow		cm
5 Knee to back		cm
6 Knee to heel		cm



SP\_001 Customized Powered Wheelchair - Required Information  
 Date 17.09.2015 Revision 1.0 Page 3 of 3

Additional Information

Annotations

Images / sketches