



Yes, you can.®

Invacare nv
Autobaan 22 - 8210 Loppem - België - www.invacare.be

Invacare® TDX® SP2 Narrow Base €

Elektronische middenwiel aangedreven rolstoel voor gebruik binnen
Garantie: algemeen: 2 jaar; batterijen: 1 jaar
Max. gebruikersgewicht: 150 kg, met 8 km/u motoren
Prijzen in Euro 6% BTW incl.
Prijzen excl € 0,33 recuperatie excl BTW

Datum :

Referentie:

Dealer:

Gelieve uw keuze aan te geven door een kruisje in het vierkantje

◆ Standaard optie

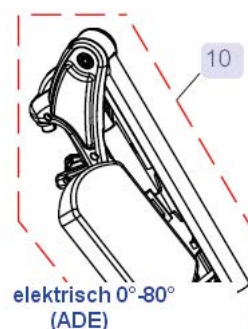
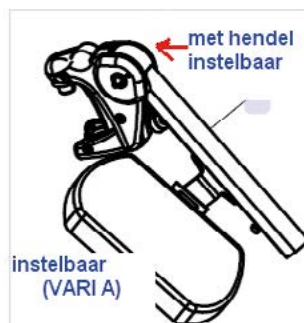
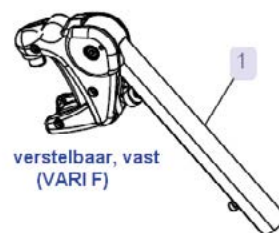
○ Optie zonder meerprijs

CODE	Omschrijving	Publieke prijs in €, 6% BTW inbegrepen
◆ ARL0000	TDX-SP2 NB Basic Model	5453,21
ARV0000	TDX-SP2 NB Special Model	Op aanvraag
MODULITE ZITEENHEID		
◆ ARL2100	I. Modulite Ziteenheid	NC 0055, 0522, 0564, 0599
ZITPLAAT/ZITZEIL		
◆ ARL2110	Vaste zitplaat, breedte 430 mm	NC 0071, 0072, 0073, 0074, 0977, 1092, 1093, 1094, 1095, 1332, 2113, 2121, 2123, 2124, 2162, 2163, 2108, 2172, 2173, 0556, 0589, 2129, 2130, 1095, 2193, 2194, 2192, 2184, 2185, 2186, 2187, 2188, 2189, 2179, 1719, 2229, 2701, 2702, 2703, 2704, 2705, 2706
ARL2111	Verstelbaar zitframe met zitplaat en zijrails, breedte 380 tot 530 mm	NC 2141, 2161
ARL2112	Verstelbaar zitframe met zitzeil naspanbaar en zijrails, breedte 380 tot 530 mm (+30 mm zithoogte)	NC 2141, 2161
ARL2109	Verstelbaar zitframe voor universele zitunit	NC 2161, 2141, 2142, 2143, 2144
ZITBREEDTE (enkel voor verstelbaar zitframe met zitplaat)		
ARL2121	380 mm	NC 2110, 2143, (2138+2142/2147/2144), (0977+2229+1287); 2701, 2703, 2705, (0977+2233/2240/+2235/2213/2241)
◆ ARL2122	430 mm	NC (2138+2142/2147), 2701, 2703, 2705
ARL2123	480 mm	NC 2110, (2138+2142/2147), (0071/0072/0073/0074+2129+2184/2185/2186/2187/2188/2189), 2702, 2704, 2706
ARL2124	530 mm	NC 2110, 2174, 2175, 2176, 2177, 2178, 2143, (2111/2112/2109+2192/2194+2172/2173), (2132+2147/2144), 2702, 2704, 2706
ZITDIEPTE		
ARL2132	410 mm	NC 2130, 2196, 2197, 2198, (2195+1607/1404/1405)(2191/2183/2181+2113), (2124+2147/2144) (2184/2185/2186/2187/2188/2189+0556), 2701, 2702, 2703, 2704, 2705, 2706
◆ ARL2134	460 mm	NC 2130
ARL2136	510 mm	NC 2143
ARL2138	560 mm (in combinatie met Flex3 naspanbare rug is de ZD 30mm korter)	NC 2129, 2141, 2143, 2144, Vi en Libra kussen
Rail voor zitdiepte bepaling		
ARL2129	Standaard (zitdiepte 410 mm - 510 mm)	NC 2110, 2138
ARL2130	Verlengd (zitdiepte 510 mm - 560 mm)	NC 2110, 2132, 2134
ZITKUSSEN		
◆ ARL2141	Standaard zitkussen, 50 mm dikte	NC 2109, 2111, 2112, 2138, 2152, 2153, 2154, 2155
ARL2142	Flotech Lite, 75 mm dikte (tot 127kg)/ Contour, 100 mm dikte (tot 152kg)	NC 2109, 2111, 2112, 2138, 2152, 2153, 2154

	CODE	Omschrijving		Publieke prijs in €, 6% BTW inbegrepen
	ARL2143	Flotech ContourVisco 430x430 mm (tot 125kg)	NC 2109, 2136, 2121, 2124, 2138, 2155	212,07
	ARL2147	MatrX Libra kussen, hoogte 90mm	NC 2109, 2124+2132, 2155	242,14
	ARL2144	MatrXVi kussen (Mesh)	NC 2109, 2132, 2136, 2138	212,07
	ARL2140	Regelbare basisplaat voor Adkussen		
RUGFRAME				
◆	ARL2161	Rugframe afneembaar, hoogte 480 mm (enkel manuele verstellingen)	NC 2108, 2111, 2112, 2172, 2173, 0977, 1307, 2128	
	ARL2162	Met lange rugbuizen en instelbare beugel	NC 2110	
	ARL2163	Met korte rugbuizen en instelbare beugel	NC 2110, 2172, 2173	
DUWHANDVATEN VOOR RUGBUIZEN				
	ARL2107	Rugbuizen met duwhandvaten	NC 2161	
	ARL2108	Rugbuizen zonder duwhandvaten	NC 2161, 1307, 1332, 1378, 1495, 2219, 2220, 2227, 2228, 2245, 1720, 1602, 1616, 1643, 1644, 1618, 1640, 1645, (2170, 2171/2174/2175/2176/2177/2178+1350/1432/1427), 1891, 1892	
RUGBEKLEDING				
◆	ARL2171	Standaard rug	NC 2152, 2153, 2154, 1445, 1446, 1496, (2108+1350/1432/1427), 2155, 2230, 2247, 2322, 2323, 2324, 2325, 2326, 2327	
	ARL2179	Flex3 Naspanbare rug (lang: 540 mm/ kort: 480 mm)	NC 2110, 2151, 2153, 2154, 2192, 2193, 2194, 2199, 1445, 1446, 1719, 2229, 2155, 2230, 2247, 2322, 2323, 2324, 2325, 2326, 2327	145,42
	ARL2172	Flex3 instelbare rugplaat (zonder kussen)	NC 2110, 2161, 2163, 2128, (2109/2111/2112+2124+2192/2194)	117,37
	ARL2173	Flex3 instelbare rugplaat met Laguna kussen	NC 2110, 2161, 2163, 2128 (2109/2111/2112+2124+2192/2194)	224,19
MatrX ruggen - breedte komt overeen met de gekozen zitbreedte (niet met zitbreedte 53cm)				
	ARL2174	MatrX Posture Back, hoogte 400 mm (Mesh)	NC 1445, 1446, 1496, 2124 (2108+1350/1432/1427)	224,19
	ARL2175	MatrX Posture Back, hoogte 500 mm (Mesh)	NC 1445, 1446, 1496, 2124 (2108+1350/1432/1427)	224,19
	ARL2176	MatrX Elite Back, hoogte 500 mm (Mesh)	NC 1445, 1446, 1496, 2124 (2108+1350/1432/1427)	224,19
	ARL2177	MatrX Elite TR, hoogte 500 mm (Mesh)	NC 1445, 1446, 1496, 2124 (2108+1350/1432/1427)	424,14
	ARL2178	MatrX Elite Deep Back, hoogte 500 mm (Mesh)	NC 1445, 1446, 1496, 2124 (2108+1350/1432/1427)	545,32
	ARL2170	Enkel rugframe, zonder rug	NC 1496, 1445, 1446 (2108+1350/1432/1427), 2322, 2323, 2324, 2325, 2326, 2327	
KLEUR VAN DE BEKLEDING (niet te bepalen bij Mesh)				
◆	ARL2151	Zwart nylon	NC 2179	
	ARL2152	Zwart Dartex	NC 2141, 2171, (2138+2142), 2179	
	ARL2153	LK versie (zwart met naden in oranje)	NC 2141, 2171, (2138+2142), 2179	117,37
	ARL2155	Zwarte spacer	NC 2141, 2143, 2144, 2147, 2171, 2179	35,00
ARMSTEUN				
◆	ARL2191	Afneembare T-armsteun, in hoogte instelbaar 290 - 360 mm		
	ARL2181	Afneembare T-armsteun, in hoogte instelbaar (50mm hoger)		10,00
	ARL2198	Gepolsterde armpad met geïntegreerde kledijbeschermer	NC 2132, 2195, 2196, 2197, 2184, 2185, 2186, 2187, 2188, 2189, 2199, 1611	
	ARL2183	Inwaartse armsteun (-25 mm van breedte van het zitframe per kant)	NC 2184, 2185, 2186, 2187, 2188, 2189 (2132+2113)	
	ARL2193	Flip-up armsteun	NC 2110, 1445, 1446, 2179	150,00
	ARL2192	Volgende armsteunen (hoogte instelbaar 230-300 mm)	NC 2110, 1445, 1446, (2109/2111/2112+2124+2172/2173), 2179	250,00
	ARL2194	Volgende armsteunen (hoogte instelbaar 300-360mm)	NC 2110, 1445, 1446, (2109/2111/2112+2124+2172/2173), 2179	250,00
	ARL2190	Zonder armsteun		
ARMPAD				
◆	ARL2195	Korte armpad (325 mm)	NC 2198	
	ARL2196	Lange armpad (375 mm)	NC 2132, 2198	
	ARL2197	Ergonomische armpad (397 mm)	NC 2132, 2198, 2230, 2247	46,43

	CODE	Omschrijving		Publieke prijs in €, 6% BTW inbegrepen
	ARL2199	Zachte armpad (397 mm)	NC 2198, 2179, 1611	46,43
HEUPONDERSTEUNING				
	ARL2184	Heupsteun links; 140 mmX100 mm	NC 2110, 2198, 2183, (2132+0556), 2701, 2702, 2703, 2704, 2705, 2706	134,31
	ARL2186	Heupsteun links; 230 mmX100 mm	NC 2110, 2198, 2183, (2132+0556), 2701, 2702, 2703, 2704, 2705, 2706	134,31
	ARL2188	Heupsteun links; 330 mmX100 mm	NC 2110, 2198, 2183, (2132+0556), 2701, 2702, 2703, 2704, 2705, 2706	134,31
	ARL2185	Heupsteun rechts; 140 mmX100 mm	NC 2110, 2198, 2183, (2132+0556), 2701, 2702, 2703, 2704, 2705, 2706	134,31
	ARL2187	Heupsteun rechts; 230 mmX100 mm	NC 2110, 2198, 2183, (2132+0556), 2701, 2702, 2703, 2704, 2705, 2706	134,31
	ARL2189	Heupsteun rechts; 330 mmX100 mm	NC 2110, 2198, 2183, (2132+0556), 2701, 2702, 2703, 2704, 2705, 2706	134,31
	ARL2164	Bevestiging voor heupsteun (155 mm)		Op Aanvraag
	ARL2165	Bevestiging voor heupsteun (206 mm)		Op Aanvraag
ZITOPTIES				
	ARL1350	Neksteun, instelbaar in diepte	NC (2108+2171/2174/2175/2176/2177/2178), 2230, 2247, (2229+1288/1289)	181,77
	ARL1432	Hoofdsteun, zijwaarts instelbaar	NC (2108+2171/2174/2175/2176/2177/2178), 2230, 2247, (2229+1288/1289)	181,77
	ARL1427	Hoofdsteun met wangondersteuning (Dartex)	NC (2108+2171/2174/2175/2176/2177/2178), 2230, 2247, (2229+1288/1289)	277,80
	ARL2323	Elan Standaard Pad 150 mm / 6 ^{mm} breed met standaard hoesebekleding (ESP26) compleet met Elan Hoofdsteun Hardware (MEHW)	NC 2171, 2179, 2230, 2247, 2170	435,00
	ARL2324	Elan Standaard Pad 255 mm / 10 ^{mm} breed met standaard hoesebekleding (ESP26) compleet met Elan Hoofdsteun Hardware (MEHW)	NC 2171, 2179, 2230, 2247, 2170	181,77
	ARL2322	Elan Standaard Pad 355 mm / 14 ^{mm} breed met standaard hoesebekleding (ESP26) compleet met Elan Hoofdsteun Hardware (MEHW)	NC 2171, 2179, 2230, 2247, (2229+1288/1289), 2170	435,00
	ARL2325	Elan Occipitale Pad 230x180 mm / afmetingen 9 ^{mm} x7 ^{mm} met standaard cover (EOP23) compleet met Elan Hoofdsteun Hardware (MEHW)	NC 2171, 2179, 2230, 2247, 2170	435,00
	ARL2326	Elan Occipitale Pad 305x200 mm / afmetingen 12 ^{mm} x8 ^{mm} met standaard cover compleet met Elan Hoofdsteun Hardware (MEHW)	NC 2171, 2179, 2230, 2247, 2170	435,00
	ARL2327	Elan 4 Punts Hoofdsteun Pad 280x255 mm / afmetingen 11"x10" met standaard cover compleet met Elan Hoofdsteun Hardware (MEHW)	NC 2171, 2179, 2230, 2247, 2170	587,99
	ARL1446	Zijpelotten (paar) (Dartex) met verlengde arm en standaard pad	NC 2170, 2171, 2174, 2175, 2176, 2177, 2178, 2179, 2192, 2193, 2194	196,32
	ARL1445	Zijpelotten (paar) (Dartex) met verlengde arm en multi-instelbare pad	NC 2170, 2171, 2174, 2175, 2176, 2177, 2178, 2192, 2193, 2194	196,32
ZITVERSTELLINGEN VOOR MODULITE				
◆	ARL1091	Manueel instelbare zitkanteling (0°-12°)	NC 0364	
	ARL1092	Elektrische zitkanteling (0°-20°) tot 136kg (zonder lift)	NC 2110, 2201	1151,23
	ARL1095	Elektrische HD zitkanteling (0°-20°) tot 180kg (zonder lift)	NC 2110, 2201	1151,23
	ARL1093	Elektrische zitkanteling (0°-30°) met schuifcompensatie (ZH 460 mm)	NC 2110, 0354, 0364, 2201	1151,23
	ARL1094	Elektrische zitlift (30cm; 30°) (ZH 460 mm)	NC 2110, 1638, 1639, 1643, 1644, 0354, 0364, 2201, 2202	2666,01
ZITHOOGTE ENKEL VOOR 1092 EN 1095				
	ARL0354	Zithoogte 450 mm		
	ARL0364	Zithoogte 475 mm		
VASTE ZITKANTELING NAAR VOOR			enkel met 1093 of 1094	

CODE	Omschrijving		Publieke prijs in €, 6% BTW inbegrepen
ARL2054	"5° voorwaartse kanteling, stahulp (verminderd de achterwaartse kanteling met 5°)"	NC 1091, 1092, 1095	150,00
RUGVERSTELLINGEN VOOR MODULITE			
◆ ARL0975	Manueel instelbare rughoek		
ARL097A	schuifcompensatie voor elektrische rug		257,89
ARL0977	Elektrische rughoekverstelling	NC 2110, 2201	1151,23
BEENSTEUNEN / VOETSTEUNEN			
CENTRAAL GEMONTEERDE BEENSTEUN			
ARL0556	Hoekinstelbaar	NC 2110	242,36
ARL0589	LNX Elektrische centrale beensteun, lengtecompensatie	NC 2110, (1094+2054), 2201, 2202	1.211,82
ARL0501	zonder hanger		
◆ ARL0583	Kuitpad		
VOETPLATEN/VOETENPLAAT VOOR CENTRALE BEENSTEUN			
ARL2365	Hoek en breedte instelbare voetplaten S (127 W x 190 mm D / 5"x7.5")		109,06
ARL0559	Hoek en breedte instelbare voetplaten M (140 W x 240 mm D / 5.5"x9.5")		109,06
ARL0516	Hoek en breedte instelbare voetplaten L (150 W x 290 mm D / 6"x11.5")		109,06
ARL2366	Hoek instelbare voetenplaat S (305 W x 215 mm D / 12"x8.5")	NC 0556	109,06
ARL0517	Hoek instelbare voetenplaat M (305 W x 275 mm D / 12"x10.75")	NC 0556	109,06
INDIVIDUELE BEENSTEUN LINKS			
◆ ARL0565	Standaard voetsteun 80° vast; links	NC 0546, 0547, 0548, 0549, 0509	
ARL0536	Amputatiesteun	NC 0505, 0509, 0511, 0549, 0546, 0547, 0548	121,03
ARL0536	HangerVari F links	NC 0566, 0554	
ARL0537	HangerVari A links	NC 0505, 0566, 0554	121,18
ARL0538	Hanger ADM 0° - 80° links	NC 0505, 0566, 0554	139,36
ARL0539	Hanger ADE 0° - 80° links	NC 0505, 0566, 0554, 1801, 2201	605,91
ARL0535	Zonder beensteun links	NC 0505, 0509, 0511	
INDIVIDUELE BEENSTEUN RECHTS			
◆ ARL0566	Standaard voetsteun 80° vast; rechts	NC 0536, 0537, 0538, 0539, 0506	
ARL0546	Amputatiesteun	NC 0502, 0506, 0508, 0539, 0536, 0537, 0538	121,03
ARL0546	HangerVari F rechts	NC 0565, 0555	
ARL0547	HangerVari A rechts	NC 0502, 0565, 0555	121,18
ARL0548	Hanger ADM 0° - 80° rechts	NC 0502, 0565, 0555	139,36
ARL0549	Hanger ADE 0° - 80° rechts	NC 0502, 0565, 0555, 1801, 2201	605,91
ARL0545	Zonder beensteun rechts	NC 0502, 0506, 0508	
INDIVIDUELE VOETPLATEN LINKS			
◆ ARL0505	Vaste voetplaat links	NC 0535, 0537, 0538, 0539	
ARL0509	Hoekinstelbare voetplaat links	NC 0535, 0565, 0555	
ARL0511	Hoek- en diepteverstelbare voetplaat links	NC 0535	54,53
INDIVIDUELE VOETPLATEN RECHTS			
◆ ARL0502	Vaste voetplaat rechts	NC 0545, 0547, 0548, 0549	
ARL0506	Hoekinstelbare voetplaat rechts	NC 0545, 0566, 0554	
ARL0508	Hoek- en diepteverstelbare voetplaat rechts	NC 0545	54,53
BEENSTEUNEN PER PAAR			
ARL0526	Standaard voetsteunen 80°	NC 0504	
◆ ARL0503	Hangers Vari F per paar		
ARL0533	Hangers Vari A per paar	NC 0512	242,36
ARL0532	Hangers ADM 0° - 80° per paar	NC 0512	278,72
ARL0531	Hangers ADE 0° - 80° per paar	NC 0512, 1801, 2201	1.211,82
ARL0501	Zonder hangers	NC 0512, 0513, 0504	
VOETPLATEN PER PAAR			



	CODE	Omschrijving		Publieke prijs in €, 6% BTW inbegrepen
◆	ARL0512	Vaste voetplaten	NC 0501, 0531, 0532, 0533	
	ARL0504	Hoekinstelbare voetplaten per paar	NC 0501, 0526	
	ARL0513	Hoek- en diepteverstelbare voetplaten per paar	NC 0501	109,06
LiNX BEDIENING				
STUURKASTEN				
	ARL2201	REM110: LiNX bediening Drive only	NC 1367, 1437, 1092, 1095, 1093, 1094, 0977, 0947, 0589, 0539, 0549, 0531; (2220+1284/1283), 2229, 2231, 2232, 2230, 2247, 2257, 2233, 2240, 2270, 2219, 2245	
◆	ARL2203	REM211: LiNX bediening met 3 rijprofielen; zonder lichten	NC 1367, 1437, 2229, 2231, 2232, 2230, 2247, 2257, 2233, 2240, 2270	
	ARL2204	REM216: LiNX bediening met 3 rijprofielen; met lichten	NC 2229, 2231, 2232, 2230, 2247, 2257, 2233, 2240, 2270	
	ARL2205	REM400: LiNX bediening met touch-screen interface, geïntegreerde bluetooth en configureerbare jack sockets	NC 1145, 2220	436,15
	ARL2206	REM500: LiNX bediening zonder joystick met touch-screen interface, geïntegreerde bluetooth en configureerbare jack sockets	NC 1145, 2220, 2270	1794,30
REM400 MET TOGGLE SWITCHES				
	ARL2270	Toewijsbare Toggle Switch Module voor REM400 (DLX-SW400TGL) vooringesteld met links: ON/OFF, en rechts: snelheidsregelaar	NC 2201, 2203, 2204, 2206	500,00
MONTAGE				
	ARL1207	Standaard beugel rechts gemonteerd	NC 1404, (2231/2232+2207/2213), (2233/2240+2235/2213/2241), (2257+2275)	
	ARL1208	Standaard beugel links gemonteerd	NC 1405, (2231/2232+2208/2214), (2233/2240+2236/2214/2242), (2257+2276)	
◆	ARL1707	Beugel wegzwenkbaar + hoogteverstelbaar rechts gemonteerd	NC 1404, (2231/2232+2207/2213), (2233/2240+2235/2213/2241), (2257+2275)	
	ARL1708	Beugel wegzwenkbaar + hoogteverstelbaar links gemonteerd	NC 1405, (2231/2232+2208/2214), (2233/2240+2236/2214/2242), (2257+2276)	
	ARL2227	Beugel rechts, gemonteerd voor de begeleider	NC 2219, 2220, (2245+1221), 2108, 1287, 2128	50,00
	ARL2228	Beugel links, gemonteerd voor de begeleider	NC 2219, 2220, (2245+1222), 2108, 1286, 2128	50,00
	ARV2239	Individuele bevestiging per verzoek (Special) - MEER INFO VEREIST		Op aanvraag
MONTAGE REM500 DISPLAY				
	ARL2209	Beugel wegzwenkbaar, multi-instelbaar; rechts gemonteerd	NC (2251+2217), 1404, 1415, (2231/2232+2207/2213), (2233/2240+2235/2213/2241), (2257+2275)	
	ARL2210	Beugel wegzwenkbaar, multi-instelbaar; links gemonteerd	NC (2251+2218), 1405, 1339, (2231/2232+2208/2214), (2233/2240+2236/2214/2242), (2257+2276)	
	ARL2213	Centrale bevestiging, swing-away naar rechts, balscharnier	NC (2251+2217), 1404, 1405, 1415, (2231/2232+2207/2213), (2233/2240+2235/2213/2241), (2257+2275)	601,06
	ARL2214	Centrale bevestiging, swing-away naar links, balscharnier	NC (2251+2218), 1404, 1405, 1339, (2231/2232+2208/2214), (2233/2240+2236/2214/2242), (2257+2276)	601,06
	ARV2239	Individuele bevestiging per verzoek (Special) - MEER INFO VEREIST		Op aanvraag
DUBBELE BEDIENING: BEGELEIDERSBEDIENING + MONTAGE				
	ARL2220	Begeleidersbediening: REM050	NC 2108, 2205, 2206, 1221, 1222, 2128, (2201+1284/1283:1224), (2227/2228+2201/2203/2204)	655,69
	ARL2219	Begeleidersbediening: Compact Dual Control LiNX (DLX-ACU200)	NC 1221, 1222, 2108, 2128 (2227/2228+2201/2203/2204/2205)	849,12
	ARL2245	Invacare LiNX IDC Dual control	NC 1207, 1208, 2108, 2128, (2227/2228+2201/2203/2204/2205)	1185,25
	ARL1207	Standaard beugel rechts gemonteerd	NC 2245, (2229+1287)	
	ARL1208	Standaard beugel links gemonteerd	NC 2245, (2229+1286)	

CODE	Omschrijving		Publieke prijs in €, 6% BTW inbegrepen
ARLI221	Afneembare beugel rechts	NC 2219, 2220, (2229+1287)	50,00
ARLI222	Afneembare beugel links	NC 2219, 2220, (2229+1286)	50,00
DUBBELE BEDIENING: COMPACTE BEDIENINGEN + MONTAGE		Altijd stuurkast REM400/500 aanduiden	
ARL2231	Proportionele Compact Remote DLX-CR400	NC 2201, 2203, 2204	721,04
ARL2232	Proportionele Compact Remote Low Force DLX-CR-400LF	NC 2201, 2203, 2204	849,12
ARL2207	Rechts gemonteerd	NC 1404, (1207/1707+2201/2203/2204/2205/2206)	
ARL2208	Links gemonteerd	NC 1405, (1208/1708+2201/2203/2204/2205/2206)	
ARL2213	Centraal gemonteerd, swing-away naar rechts (Nucleus)	NC (2251+2217), 1404, 1405, 1415	601,06
ARL2214	Centraal gemonteerd, swing-away naar links (Nucleus)	NC (2251+2218), 1404, 1405, 1339	601,06
ARV2215	Individuele bevestiging per verzoek (Special) - MEER INFO VEREIST		Op aanvraag
DUBBELE BEDIENING: ALTERNATIEVE JOYSTICKS OF INPUT + MONTAGE		Altijd stuurkast REM400/500 aanduiden	
Kinbesturing + montage			
ARL2229	Proportionele kinbediening (ASLI38)	NC 2201, 2203, 2204, 2128, 2110, 2179	2.279,00
ARLI289	Swing Away beugel naar rechts, manueel (ASL628); altijd met Elan Hoofdsteun	NC 1350, 1432, 1427, 1496, 1495, 2171	
ARLI288	Swing Away beugel naar links, manueel (ASL628); altijd met Elan Hoofdsteun	NC 1350, 1432, 1427, 1496, 1495, 2171	
ARLI287	Swing Away beugel naar rechts, elektrisch	NC 2227, (2219+1207), (2245+1221), 1404, 1415, 1312	454,43
ARLI286	Swing Away beugel naar links, elektrisch	NC 2228, (2219+1208), 2245+1222), 1405, 1339, 1363	454,43
Hoofdbesturing ATOM technology			
ARL2230	Hoofdbediening met ultrasone proximity sensoren (ATOM, ASLI04) en standaard wings M3	2171, 2179, 2197, 2201, 2203, 2204, 2220, 2229, 2233, 2323, 2324, 2322, 2325, 2326, 2327, 1350, 1432, 1427, 2257, 2240, (2231/2232+2258)	4946,67
ARL2247	Hoofdbediening met ultrasone proximity sensoren (PROTON, ASLI04P) en PROTON wings	2171, 2179, 2197, 2201, 2203, 2204, 2220, 2229, 2233, 2323, 2324, 2322, 2325, 2326, 2327, 1350, 1432, 1427, 2257, 2240, (2231/2232+2258)	5211,67
FOUR-SWITCH PROXIMITY TAFEL			
ARL2257	Four-Switch Proximity Tafel (ASLI06)	NC 2201, 2203, 2204, 2220, 2229, 2230, 2247, 2233, 2240, (2231/2232+2258), 2128	5.565,00
ARL2275	Centraal gemonteerd, swing-away naar rechts, Nucleus (incl. Eclipse Tafel ASL619, 360x180 mm)	NC (2251+2217), 1404, 1405, 1415, (1207/1707+2205), (2209/2213+2206)	601,06
ARL2276	Centraal gemonteerd, swing-away naar links, Nucleus (incl. Eclipse Tafel ASL619, 360x180 mm)	"NC (2251+2218), 1404, 1405, 1339 (1208/1708+2205); (2210/2214+2206)"	601,06
ARV2215	Individueel gemonteerd Special - EXTRA INFO NOODZAKELIJK		
Draadloze accessoires voor ATOM			
ARL2249	Draadloze Triple Switch Receiver (ASL557-3)		618,33
ARL2250	Draadloze Mouse Emulator (ASL558)		1325,00
MICRO EXTREMITY CONTROL			
ARL2233	MEC Proportionele Joystick (Micro Extremity Control)	NC 2201, 2203, 2204, 2220, 2229, 2230, 2247, 2257, 2240, (2231/2232+2258), 2128	3250,00
ARL2235	Gemonteerd in tafeltje Rechts (ASL603, 100x150 mm)	NC (2251+2217), (2121+0977), 1404, 1415, (1207/1707+2205), (2209/2213+2206)	
ARL2236	Gemonteerd in tafeltje Links (ASL603, 100x150 mm)	NC (2251+2218), 1405, 1339 (1208/1708+2205); (2210/2214+2206)	
ARL2213	Centraal gemonteerd, swing-away naar rechts, Nucleus	NC (2251+2217), (2121+0977), 1404, 1405, 1415, (1207/1707+2205), (2209/2213+2206)	601,06
ARL2214	Centraal gemonteerd, swing-away naar links, Nucleus	NC (2251+2218), 1404, 1405, 1339 (1208/1708+2205); (2210/2214+2206)	601,06

CODE	Omschrijving	Publieke prijs in €, 6% BTW inbegrepen	
ARL2241	Centraal gemonteerd in tafeltje, swing-away naar rechts, Nucleus (incl. Tafel ASL603, 100x150 mm)	NC (2251+2217), (2121+0977), 1404, 1405, 1415, (1207/1707+2205), (2209/2213+2206)	700,00
ARL2242	Centraal gemonteerd in tafeltje, swing-away naar links, Nucleus (incl. Tafel ASL603, 100x150 mm)	NC (2251+2218), 1404, 1405, 1339 (1208/1708+2205); (2210/2214+2206)	700,00
ARV2215	Individueel gemonteerd Special - EXTRA INFO NOODZAKELIJK		Op aanvraag
HEAVY DUTY REMOTE JOYSTICK			
ARL2240	Proportionele Heavy Duty Joystick met mode switch (ASL133)	2201, 2203, 2204, 2220, 2229, 2230, 2247, 2257, 2233, (2231/2232+2258), 2128	1687,17
ARL2235	Gemonteerd in tafeltje Rechts (ASL603, 100x150 mm)	NC (2251+2217), (2121+0977), 1404, 1415, (1207/1707+2205), (2209/2213+2206)	
ARL2236	Gemonteerd in tafeltje Links (ASL603, 100x150 mm)	NC (2251+2218), 1405, 1339 (1208/1708+2205); (2210/2214+2206)	
ARL2213	Centraal gemonteerd, swing-away naar rechts, Nucleus	NC (2251+2217), (2121+0977), 1404, 1405, 1415, (1207/1707+2205), (2209/2213+2206)	601,06
ARL2214	Centraal gemonteerd, swing-away naar links, Nucleus	NC (2251+2218), 1404, 1405, 1339 (1208/1708+2205); (2210/2214+2206)	601,06
ARL2241	Centraal gemonteerd in tafeltje, swing-away naar rechts, Nucleus (incl. Tafel ASL603, 100x150 mm)	NC (2251+2217), (2121+0977), 1404, 1405, 1415, (1207/1707+2205), (2209/2213+2206)	700,00
ARL2242	Centraal gemonteerd in tafeltje, swing-away naar links, Nucleus (incl. Tafel ASL603, 100x150 mm)	NC (2251+2218), 1404, 1405, 1339 (1208/1708+2205); (2210/2214+2206)	700,00
ARV2215	Individueel gemonteerd Special - EXTRA INFO NOODZAKELIJK		Op aanvraag
Alternatieve besturing van de zitunit: LINX 10-way switch		In combinatie met alternatieve joystick: enkel aan de andere zijde van de joystick	
ARL2251	10_way switch (incl. loom)		
ARL2217	bevestiging rechts, vooraan	NC 2209, 2213, 2275, 2235, 2241; (2231/2232+2207), 1415	50,00
ARL2218	bevestiging links, vooraan	NC 2210, 2214, 2276, 2236, 2242; (2231/2232+2208), 1339	50,00
ARL2227	bevestiging rechts, achteraan voor begeleider	NC 2128, 1287, 1221, (2219/2220+1207)	50,00
ARL2228	bevestiging links, achteraan voor begeleider	NC 2128, 1286, 1222, (2219/2220+1208)	50,00
ARL2225	Zonder montage		
ARL2252	verbindingloom met jack sockets voor 10_way switch		
USB lader			
ARL2253	USB lader poort DLX-USB02-A	NC 2110, 1145	195,00
ARL2207	rechts gemonteerd		
ARL2208	links gemonteerd		
NOODSTOPSCHAKELAAR AFSTANDSBEDIENING			
ARL2258	Noodstopchakelaar afstandsbediening (ASL504)	"NC 2231/2232+2229/2230/2247/2257/2233/2240, (0069+2054/2055)"	276,97
LINX ACCESSOIRES (niet gemonteerd!)			
ARL2300	Niet gemonteerd		
ARV2301	Gemonteerd en geprogrammeerd (Special)		Op aanvraag
BUDDY BUTTONS		loom 2252 nodig als REM400:500 niet is gekozen	
ARL1685	Rood		99,95
ARL1686	Geel		99,95
ARL1687	Groen		99,95
ARL1690	Blauw		99,95
EGG SWITCH		loom 2252 nodig als REM400:500 niet is gekozen	
ARL2254	Zwart		99,95
PIKO BUTTONS		loom 2252 nodig als REM400:500 niet is gekozen	

	CODE	Omschrijving	Publieke prijs in €, 6% BTW inbegrepen
	ARL1711	Rood	99,95
	ARL1712	Geel	99,95
	ARL1713	Groen	99,95
	ARL1714	Oranje	99,95
	ARL1715	Blauw	99,95
	ARL1716	Zwart	99,95
BODYPOINT JOYSTICKKNOPPEN			
	ARL2721	3 inch U-vormig joystickknop, Bodypoint PC101A	prijs op aanvraag
	ARL2722	4 inch U-vormig joystickknop, Bodypoint PC102A	prijs op aanvraag
	ARL2723	Rubber, koepelvormige joystickknop, Bodypoint PC107A	prijs op aanvraag
	ARL2724	paddestoelvormige joystickknop, Bodypoint PC110A	prijs op aanvraag
OPTIES ONDERSTEL			
KLEUR ONDERSTEL			
◆	ARL0228	Wet Black	
	ARL2601	SpaceStation Silver	
	ARL2602	Island Blue	
	ARL2603	Grape JellyBean	
	ARL2604	Monster Green	
	ARL2605	Tangy Orange	
	ARL2606	WhiteOut	
	ARL2607	Rockstar Red	
	ARL2608	Lights Out Black – Mat	
	ARL2609	Invacare® Blue	
KLEUR WIEL INLEG			
	ARL2611	SpaceStation Silver	
	ARL2612	Island Blue	
	ARL2613	Grape JellyBean	
	ARL2614	Monster Green	
	ARL2615	Tangy Orange	
	ARL2616	WhiteOut	
	ARL2617	Rockstar Red	
	ARL2618	Lights Out Black – Matte	
	ARL2619	Invacare Blue	
◆	ARL2620	Wet Black	
	ARL2621	Zonder wiel inleg	
VORKEN			
◆	ARL2631	Enkelzijdige vork incl. zwart wiel	
	ARL2632	Dubbelzijdige vork	
AANDRIJFWIELEN			
◆	ARL0704	14"x3" Zwarte band, Pneumatisch	
	ARL0732	14"x3" Zwarte band, Puncture protected (opblaasbaar), 3.00-8	
	ARL0733	14"x3" Zwarte band met Gel schuim Inleg (niet opblaasbaar)	
MOTOREN			
	ARL1282	Motortype 6 km/u; 4-polige motoren (max.gebruikersgewicht 180 kg)	
	ARL1283	Motortype 10 km/u; 4-polige motoren (max.gebruikersgewicht 180 kg)	NC (2201+2220)
BATTERIJEN			
◆	ARL1557	Batterij 50 Ah	
	ARL1392	Zonder batterij	
G-Trac / Gyroscop			
	ARL1215	G-Trac Module	717,93

	CODE	Omschrijving		Publieke prijs in €, 6% BTW inbegrepen
LADER				
◆	ARLI 343	Opticharge Lader 8A (200 - 250V)		
	ARLI 389	Opticharge Lader 10A (200 - 250V)		50,00
LICHTEN				
	ARLI 437	Verlichtingssysteem met richtingaanwijzers LED	NC 1638, 1643, 2201, 2203, 2202, 2221	1045,74
◆	ARLI 254	Zonder lichten		
VEILIGHEIDSOPTIES				
TRANSPORT				
	ARLI 450	Voorbereiding voor Dahl Docking station (Hoofdsteen is verplicht)		498,50
◆	ARLI 493	4-puntsfixatie voor transport van de rolstoel zonder gebruiker	NC 2128	
	ARLI 494	4-puntsfixatie voor transport van de rolstoel met gebruiker (hoofdsteen verplicht)		
VEILIGHEIDSGORDEL				
◆	ARLI 329	Veiligheidsgordel met clipsluiting voor Max zitunit	NC 1198, 1199, 2701, 2702, 2703, 2704, 2705, 2706	
	ARLI 2113	Veiligheidsgordel met clipsluiting voor zijrail modulte	"NC 1198, 1199, 2110, 1145, (2132+2181/2191), 2701, 2702, 2703, 2704, 2705, 2706"	
	ARLI 332	H-Gordel	NC 2110, 2108	200,89
BODYPOINT GORDELS (incl montage kit)				
	ARL2701	Evoflex Pelvic Stabilizer; Rehab Latch Maat L (lengte 620 mm)	NC 1150, 1172, 2110, 2121, 2122, 2132, 2184, 2185, 2186, 2187, 2188, 2189, 1329, 2113	233,00
	ARL2702	Evoflex Pelvic Stabilizer; Rehab Latch Maat M (lengte 460 mm)	NC 1150, 1172, 2110, 2123, 2124, 2132, 2184, 2185, 2186, 2187, 2188, 2189, 1329, 2113	233,00
	ARL2703	2-Punts Heupgordel, Ctr-Pull, Drukknop, Cinch-montage Maat L (lengte 620 mm)	NC 1150, 1172, 2110, 2121, 2122, 2132, 2184, 2185, 2186, 2187, 2188, 2189, 1329, 2113	212,00
	ARL2704	2-Punts Heupgordel, Ctr-Pull, Drukknop, Cinch-Montage Maat M (lengte 460 mm)	NC 1150, 1172, 2110, 2123, 2124, 2132, 2184, 2185, 2186, 2187, 2188, 2189, 1329, 2113	212,00
	ARL2705	2-Punts Heupgordel, Dual-Pull, Side-Release knop, Cinch-Montage Maat L (lengte 620 mm)	NC 1150, 1172, 2110, 2121, 2122, 2132, 2184, 2185, 2186, 2187, 2188, 2189, 1329, 2113	233,00
	ARL2706	2-Punts Heupgordel, Dual-Pull, Side-Release knop, Cinch-Montage Maat M (lengte 460 mm)	NC 1150, 1172, 2110, 2123, 2124, 2132, 2184, 2185, 2186, 2187, 2188, 2189, 1329, 2113	233,00
ACHTERUITKIJKSPIEGEL				
	ARLI 415	Achteruitkijkspiegel rechts	NC 0007, 1198	63,05
	ARLI 339	Achteruitkijkspiegel links	NC 0007, 1198	63,05
ACCESSOIRES				
	ARL2128	Rughaken op Modulite zitunit (max laadvermogen tot 6 kg = impact op het max. gebruikersgewicht)	NC 1494, 2172, 2173, 2161, 2227, 2228, 2220, 2219, 2229, 2245, 1602, 1616, 1643, 1644, 1618, 1640, 1720, 1645, 1719, 1891, 1892	150,00
	ARLI 312	Stokhouder rechts	NC 0007	53,13
	ARLI 363	Stokhouder links	NC 0007	53,13
	ARLI 404	Werkblad, opklapbaar naar rechts	NC 1207, 1707, 2209, 2213, 2214	193,89
	ARLI 405	Werkblad, opklapbaar naar links	NC 1208, 1708, 2210, 2213, 2214	193,89
	ARVI 379	Urenteller		400,99

CODE	Omschrijving	Publieke prijs in €, 6% BTW inbegrepen
------	--------------	--

Invacare Unique

SP_001 Customized Powered Wheelchair - Required Information
 Date 17.09.2015 Revision 1.0 Page 1 of 3

Provider's information

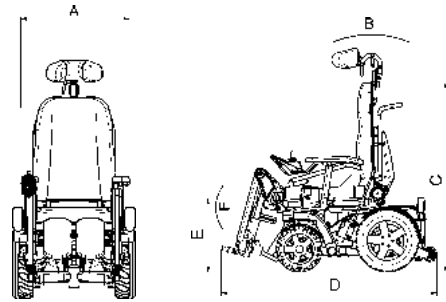
Company
 Customer No.
 Address
 Phone
 Email
 Consignment
 Date
 Model
 Wheelchair usage: Mainly indoor Mainly outdoor Both indoor and outdoor

Clients information

Name (optional)
 Age
 Disability

Required chair's dimensions

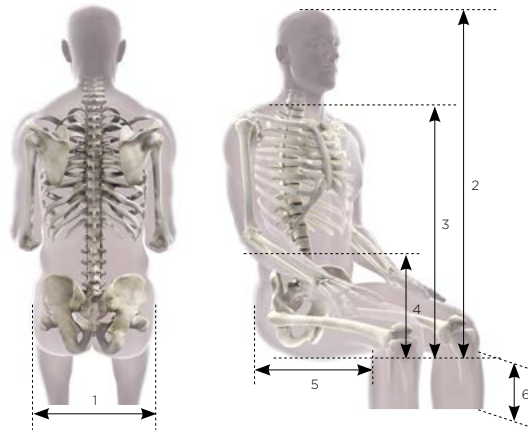
Position	Description	Dimension	Unit
A	Overall width		mm
B	Back support angle		deg.
C	Overall height (w/o head support)		mm
D	Overall length		mm
E	Seat to floor height		mm
F	Leg support angle		deg.



SP_001 Customized Powered Wheelchair - Required Information
 Date 17.09.2015 Revision 1.0 Page 2 of 3

Client's data

Description	Dimension	Unit
Height		cm
Weight		kg
Waist		cm
Thigh		cm
Lower leg circumference		cm
Leg support angle		deg.
1 Hip width		cm
2 Seat to top of head		cm
3 Seat to shoulder		cm
4 Seat to elbow		cm
5 Knee to back		cm
6 Knee to heel		cm



SP_001 Customized Powered Wheelchair - Required Information
 Date 17.09.2015 Revision 1.0 Page 3 of 3

Additional Information

Annotations

Images / sketches